

98

D02

**Friis, Carsten**  
**Bank 2326 -**  
**Quist, Viggo**  
**Bové 2165**

1/2:1/2  
 (Fynsmesterskabet  
 2010) 25- 2-2010

1. d4 c5 2. c3 ♘f6 3. ♗f3 e6 4. ♖f4 ♗c6  
 5. e3 d5 6. ♗bd2 ♖d6 7. dxc5 ♖xc5 8.  
 ♖d3 O-O 9. O-O ♖e7 10. ♖g5 h6 11. ♖h4  
 ♖d8 12. ♖c2 e5 13. e4 d4 14. c4 b6 15.  
 a3 a5 16. ♗e1 g5 17. ♖g3 ♗h5 18. ♖e2  
 ♗f4 19. ♖xf4 gxf4 20. ♗d3 ♖h8 21. ♖h1  
 ♖g8 22. ♖g1 ♖b7 23. g3 ffg3 24. ffg3  
 ♖e6 25. ♖af1 ♗e7 26. ♖f3 ♖ac8 27.  
 ♖d1 ♖d6 28. a4 ♖g7 29. b3 ♗g8 30.  
 ♖g2 ♗f6 31. ♖f3 ♖g6 32. h3 ♖c7 33.  
 ♖h2 h5 34. ♖e2 ♖h6 35. ♖h1 ♖c8 36.  
 ♗f3 ♖e7 37. ♗h4 ♖e8 38. ♗f5 ♖xf5 39.  
 ♖xf5 ♖e7 40. ♖f3 h4 41. gxf4 ♖e6 42. h5  
 ♗h7 43. ♖g1 ♖ef6 44. ♖g2 ♖f8 45. ♖h1  
 ♖xf5 46. exf5 ♗f6 47. ♗f2 ♖h7 48. ♖g4  
 ♖c8 49. ♗e4 ♖e7 50. ♗xf6 ♖xf6 51.  
 ♖d5 ♖d8 52. ♖e4 [1/2:1/2]

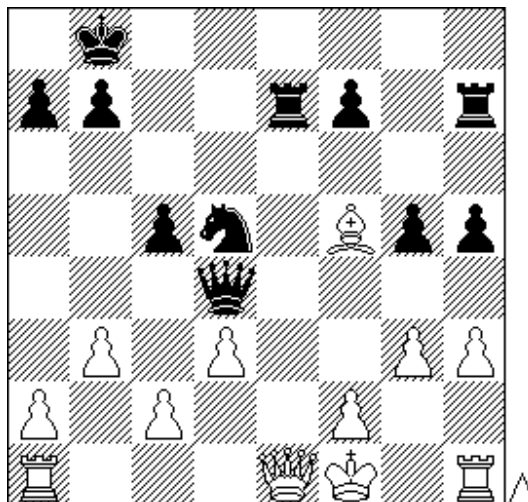
99

B20

**Topholm,**  
**Morten 2201 -**  
**Wiecker, Stefan**  
**2142**

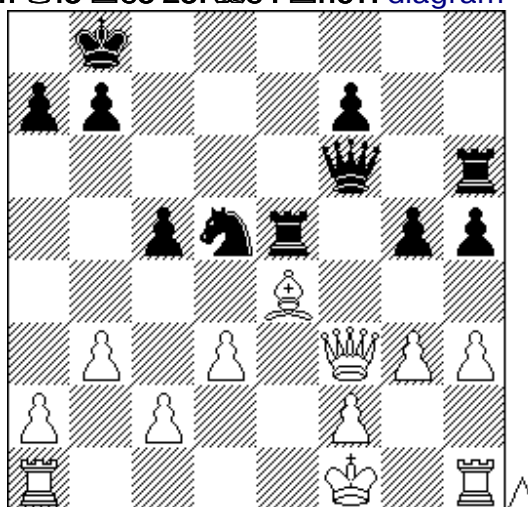
0:1 (Fynsmesterskabet  
 2010) 25- 3-2010

1. e4 c5 2. g3 d5 3. exd5 ♖xd5 4. ♗f3  
 ♖g4 5. ♖g2 ♖e6 6. ♖f1 ♗c6 7. h3 ♖xf3  
 8. ♖xf3 ♗f6 9. b3 h5 10. ♖b2 O-O-O 11.  
 d3 g5 12. ♗d2 ♖g7 13. ♗e4 ♗xe4 14.  
 ♖xg7 ♖h7 15. ♖b2 ♗f6 16. ♖e1 ♖d6 17.  
 ♖e3 ♗d4 18. ♖xd4 ♖xd4 19. ♖xe7 ♖d7  
 20. ♖e1 ♗d5 21. ♖e4 ♖e7 22. ♖f5 ♖b8  
 diagram



23. ♖d1?  
 [23. ♖xh7 ♖xe1 24. ♖xe1=]  
 23... ♖f6!?  
 [23... ♖h6!]

24. ♖f3 ♖e5 25. ♖e4 ♖h6?! diagram



26. ♖xd5?!  
 [26. ♖xf6! ♖xf6 27. ♖g2±]  
 26... ♖f5! 27. ♖xf5? ♖xf5 28. ♖e4 ♖e5  
 29. ♖g2 f5 30. ♖f3 g4 31. hxg4 hxg4 32.  
 ♖xh6 gxf3 33. ♖xf3 ♖xa1 34. ♖h5?? ♖d1  
 [0:1]

100

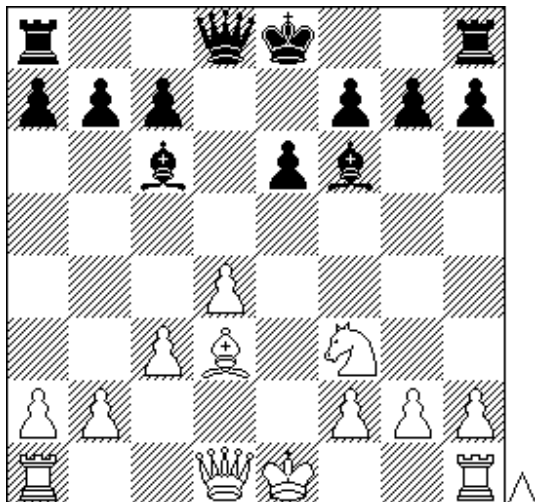
**Strandby,  
Martin 2157 -  
Dyrgaard,  
Kristoffer 2197**

0:1 (Fynsmesterskabet  
2010) 25- 2-2010

1. d4 ♘f6 2. ♙g5 d5 3. ♘c3 e6

[3... ♘bd7 er vistnok en bedre variant.]

4. e4 dxe4 5. ♘xe4 ♘bd7 6. ♘f3 ♙e7 7. ♙xf6 ♘xf6 8. ♘xf6 ♙xf6 9. c3 ♙d7 10. ♙d3 ♙c6 Sort har som det ofte er tilfældet i disse franskmænd med afbytning på e4 fået aktiveret problemløberen og de værste problemer er overstået.

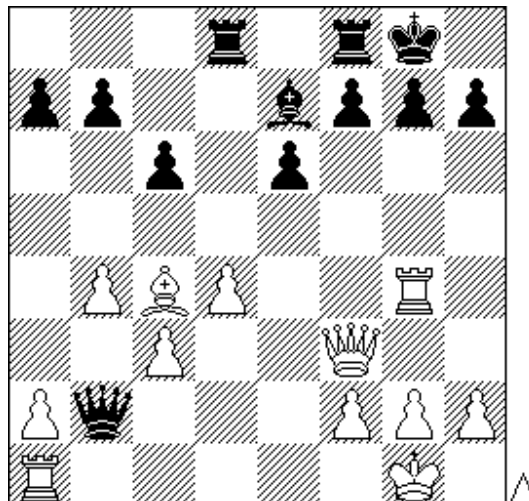


11. ♚e2 Her overvejede jeg kraftigt 0-0 men blev usikker på om ♘f3 på et tidspunkt kunne skabe problemer på e5/g4 og valgte at afvikle, selvom stillingen må være at foretrække for Hvid. 11... ♙xf3 12. ♚xf3 c6 13. O-O O-O 14. ♜fe1 ♚a5 Trækket blev spillet af mangel på bedre for at kunne holde kontrol med kongefløjen over 5. række. 15. ♜e4 ♜ad8 Tårnet er naturligvis på vej mod d5 og et bondefremstød c6-c5 lurer i fremtiden.

C11

(26 træk senere for at være præcis!) 16. ♜g4 ♙e7 17. b4 ♚a3 Da d5 gerne skulle bruges til tårnet virker dette som den bedste løsning. Desuden er det aktive forsvar ofte nemmere at spille. Trækket er også kun muligt, da presset mod Sorts kongerødt er svært at realisere. 18. ♙c4 ♚b2

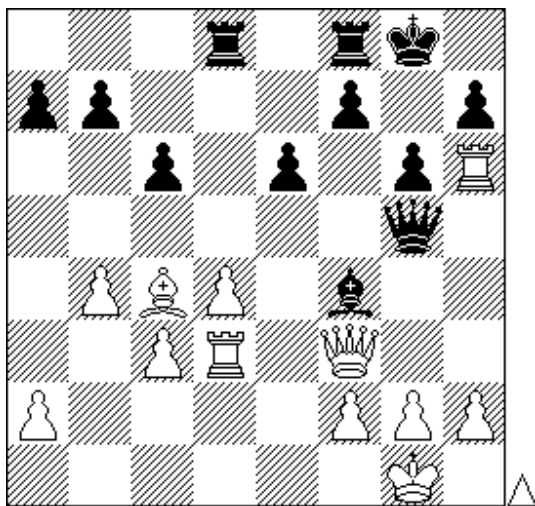
[18... a5 overvejede jeg også og må være bedre end at aktivere det hvide tårn. Planen er at underminere ♙d4 vha. fremstødet ♙b7-b5-b4 og derved skabe sort modspil på dronningefløjen.]



19. ♜e1 ♚d2 20. ♜d1 ♚h6 21. ♜g3 ♚f6 22. ♚e4 ♙d6 23. ♜h3 ♚g6?! For at spare tid tog jeg en beslutning men var ikke glad for slutspillet efter ♚xg6, da Sorts kongefløj, derved ville blive immobil. 24. ♚e2 ♚g5 25. ♜h5 ♚f6 26. ♜d3 g6 27. ♜h6 ♙f4 28. ♚f3? ♚g5?

[Hvid baglinjeproblemer ville være blevet effektivt udstillet efter 28... e5!-+ med den afgørende trussel e5-e4, eftersom både ♜h6 og ♜d-e8-e1# ikke kan dækkes samtidigt! Til begge parters forsvar skal det dog bemærkes at vi begge har

omtrent 5 min. på dette tidspunkt.]



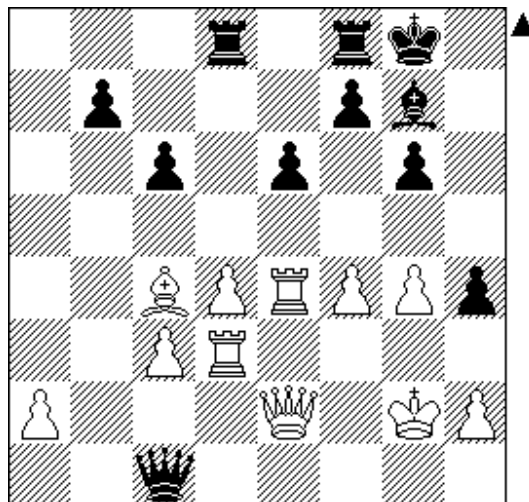
29. ♖h3 h5 30. ♔e4 ♕f5 Denne gang er dronningeafbytning langt fra en katastrofe for Sort. 31. ♕e2 ♜h6?! 32. g4 ♔g5 33. ♜hg3

[33. f4! sikrer Hvid en lille fordel i en kompleks stillingstype, da spilet nu kommer til at foregå på kongefløj.]

33... h4 med remistilbud i tidnøden. 34. ♜ge3 a5 Endelig indser jeg at Sorts eventuelle gevinstchancer/modspil kun kan ligge i c5-fremstødet, hvorfor muligheden for dette må realiseres. 35. bxa5 ♕xa5 36. ♜e5 ♕a3 37. ♜g2 ♕c1 38. ♜d1? ♕f4?

[38... ♕xc3!—+ Endnu en mystisk overseelse af begge parter. Fejlen kan dog skyldes noget rekonstruktion.]

39. ♜d3 ♜g7 40. ♜e4 ♕c1 41. f4 Efter tidskontrollen er det tid til en ny plan og Martin forsøger sig naturligvis på sin stærkeste fløj.



41... c5 Modspillet i d-linjen skal forsøges. 42. dxc5

[Jeg havde naturligvis håbet på 42. d5?! b5 43. ♜xb5 exd5—]

42... ♜xc3 43. g5 ♜g7 Af mangel på bedre muligheder forsøges et lille matangreb. 44. ♜b3?!

[Heromkring skal Hvid nok sikre sig mod overfald i d-linjen ved at spille 44. ♜d6]

44... h3! 45. ♜f2

[45. ♜xh3 ♕g1 46. ♜g3 ♜h8 47. ♜g4 ♕xc5— var naturligvis idéen, hvor de tidligere lidt bovlamme tårne nu giver fuld valuta for pengene.]

45... ♜e1

[Fritz foreslår ligeledes 45... ♜b4, som jeg også overvejede. Tekstrækket er dog bedre og giver Hvid nogle skrupler i tidnøden.]

46. ♜f3 ♜d2 Effektivt forhindres en blokade på d1. 47. ♜c4

[47. ♜g4 ♜xd3 48. ♕xd3 ♕g1 49. ♕g3 ♕g2— er samme idé som partiet. 50. ♜d4?? ♜e1! og bonden løber igen i mål.]

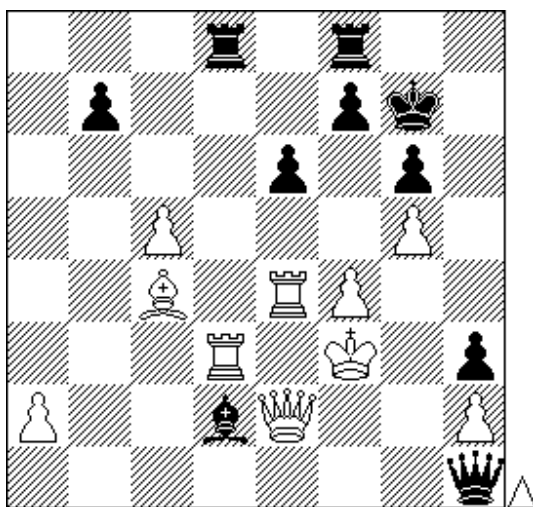
47... ♕h1?!

[47... ♜xd3! 48. ♜xd3 (Dronningen

skal dække g2) 48... ♖d8-+ og Hvid ukoordinerede brikker sikrer Sort en bekvem gevinst. Ved at holde den sorte dame på c1, skal Hvid nemlig forholde sig til både ♕h1+ samt truslen ♕c3 med officersgevinst.]

48. ♖g3 ♕g1 49. ♖f3 ♕h1 I tidnøden tog jeg en trækgentagelse for at få ekstra betænkningstid og samt at håbe på følgende:

[49... ♖xd3 50. ♖xd3 ♕h1 51. ♖g3 ♖e1 52. ♖g4 ♕g1 53. ♖f3 ♖d8- er en trækfølge, jeg nogenlunde skulle finde for at holde fordelene, hvis Martin igen spillede det korrekte ♖g3. Jeg havde set Le1 idéen, men er ikke sikker på at jeg vil være tryk ved en sådan "ukonkret" gevinstførelse i fælles tidnød.]



50. ♖g4?? Dette gør Sorts gevinstførelse væsentlig nemmere. 50... ♖xd3 51. ♖xd3 ♕g2 52. ♕xg2 hxg2 En herlig fight, hvor begge parter greb mulighederne undervejs, hvilket var en fornøjelse af være del af. Tak for partiet! [0:1]

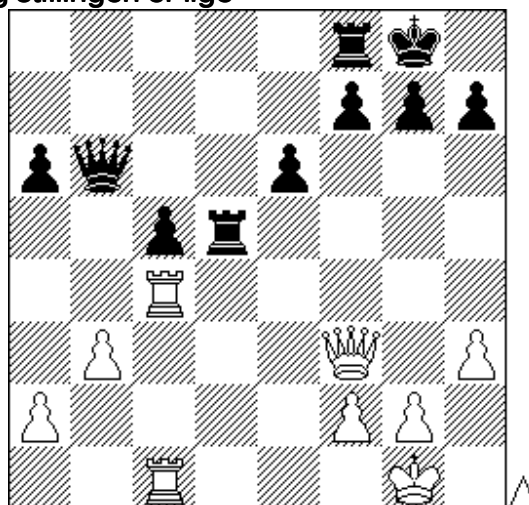
101

A40

**Furrer,  
Christian 2010 -  
Frantsen, Tom  
2106**

1/2:1/2  
(Fynsmesterskabet  
2010) 25- 2-2010

1. d4 b5 2. e4 ♖b7 3. ♖d3 e6 4. ♖e3 ♗f6  
5. ♗d2 a6 6. ♗gf3 ♖e7 7. h3 d6 8. c4  
bxc4 9. ♕a4 ♗bd7 10. ♕xc4 d5 11. ♕c2  
dxe4 12. ♗xe4 ♗d5 13. ♖g5 ♗b4 14.  
♕e2 ♗xd3 15. ♕xd3 ♖xg5 16. ♗exg5  
♗e5 17. ♕c3 ♗xf3 18. ♗xf3 O-O 19. O-O  
♖xf3 20. ♕xf3 ♕xd4 21. b3 ♕b6 22.  
♖ac1 c5 23. ♖c4 ♖ad8 24. ♖fc1 ♖d5  
Efter De3 og Dc3 får hvid bonden tilbage,  
og stillingen er lige



[1/2:1/2]

102

B12

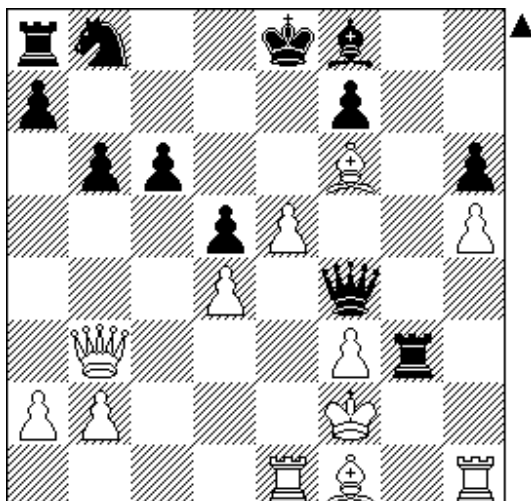
**Sørensen, Alex  
1988 - Aagaard,  
Gert 2099**

0:1 (Fynsmesterskabet  
2010) 25- 3-2010

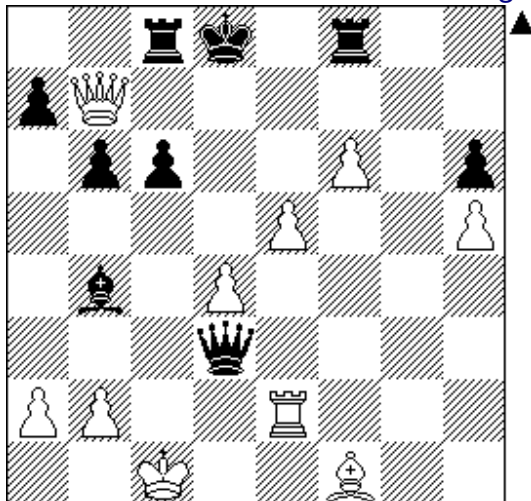
1. e4 c6 2. d4 d5 3. f3 dxe4 4. fxe4 ♗f6 5.  
♗c3 ♖g4 6. ♗f3 e6 7. e5 ♗d5 8. ♗e4  
♗b4 9. c3 ♖xf3 10. gxf3 ♕h4 11. ♖e2

♖d5 12. ♗g5 ♖h5 13. c4 h6 14. cxd5  
 exd5 15. ♜f6 gxf6 16. ♗xf6 ♖g8 17. ♖b3  
 b6 18. ♖e1 ♖f5 19. h4 ♖g3 20. ♜f2 ♖f4  
 21. h5

[efter 21. ♖e3! afvikler hvid til et vundet slutspil]



21... ♖g8 22. ♖h4 ♖g3 23. ♜e2 ♜d7 24.  
 ♜d1 ♜xf6 25. exf6 ♜d7 26. ♖he4?! dxe4  
 27. ♖xf7 ♜d8 28. fxe4 ♗b4 29. ♖e2 ♖d3  
 30. ♜c1 ♖f8 31. ♖b7 ♖c8 32. e5 diagram



32... ♖c4! 33. ♜b1 ♖f7 34. ♖xc8 ♜xc8  
 35. ♗h3 ♜b7 36. ♖e4?? og hvid opgav  
 inden matten efter 36...Dd3+ 37.Kc1  
 Dd2+ 38.Kb1 Dd1++ [0:1]

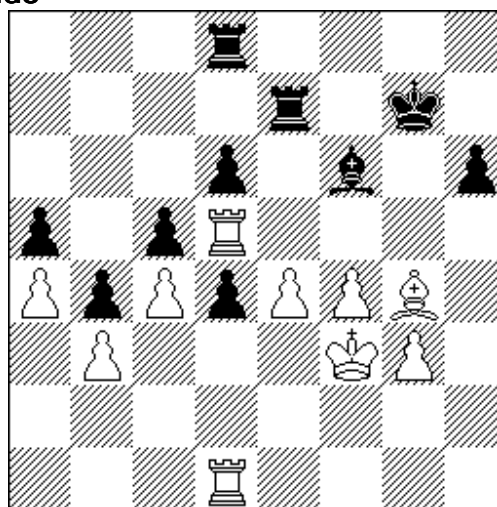
103

A24

**Rasmussen,  
 Knud Aage  
 1855 - Munk,  
 Kris 2017**

1:0 (Fynsmesterskabet 2010) 25- 2-2010

1. c4 g6 2. g3 ♗g7 3. ♗g2 c6 4. ♜c3 ♜f6  
 5. e4 e5 6. ♜ge2 O-O 7. O-O d6 8. a3 a5 9.  
 h3 ♗e6 10. b3 ♜fd7 11. d4 exd4 12. ♜xd4  
 ♖e7 13. ♗b2 ♜a6 14. ♜xe6 fxe6 15. ♖c2  
 ♖ad8 16. ♖ad1 ♜dc5 17. ♖fe1 e5 18.  
 ♗c1 ♜e6 19. ♗e3 ♜d4 20. ♗xd4 exd4  
 21. ♜e2 c5 22. ♜f4 ♜c7 23. h4 g5 24.  
 hxg5 ♖xg5 25. ♖e2 ♖de8 26. ♖h5 ♖xh5  
 27. ♜xh5 ♗h6 28. f4 b5 29. ♗f1 b4 30. a4  
 ♖e7 31. ♗h3 ♜e8 32. ♗f5 ♜g7 33. ♜xg7  
 ♗xg7 34. ♜f2 h6 35. ♖h1 ♜f7 36. ♜f3  
 ♖h8 37. ♖h5 ♗f6 38. ♗g4 ♜g7 39. ♖d5  
 ♖d8



40. e5 ♖xe5 41. fxe5 ♗xe5 42. ♗f5 ♜f6  
 43. g4 h5 44. ♖h1 hxg4 45. ♗xg4 ♖f8 46.  
 ♜e2 ♖e8 47. ♖f1 ♜g5 48. ♗f3 ♜h4 49.  
 ♜d3 ♜g3 50. ♗e4 ♜g4 51. ♖f7 ♖h8 52.  
 ♗h7 ♜g5 53. ♜e4 ♜h6 54. ♗f5 ♜g5 55.  
 ♜d3 ♖h2 56. ♗h7 ♖b2 57. ♖f5 ♜h6 58.  
 ♗g8 ♖xb3 59. ♜d2 ♖a3 60. ♖dx5 dx5  
 61. ♖xe5 ♖xa4 62. ♖xc5 b3 63. ♖b5 ♖a2

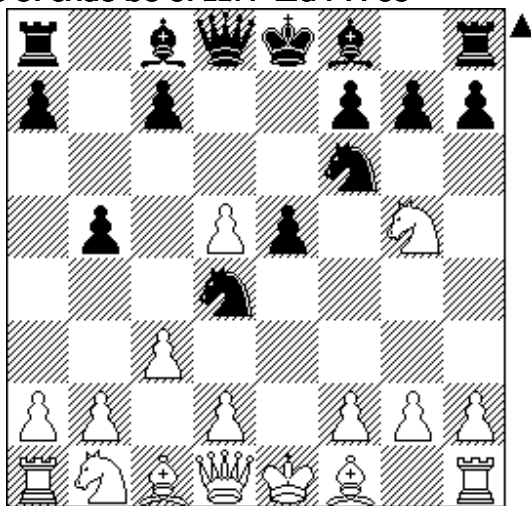
64. ♖d3 a4 65. c5 ♜c2 66. ♗xd4 b2 67. ♙a2 ♗g7 68. ♜b4 ♜h2 69. ♗d5 ♗f8 70. ♜xa4 ♗e7 71. ♗c6 ♜h6 72. ♗b5 ♗d8 73. c6 ♜h3 74. ♜b4 ♜h2 75. ♗b6 ♗c8 76. ♙e6 [1:0]

**104**

**Nordenbæk,  
Jan 2210 -  
Lund, Jens**

1:0 (Fynsmesterskabet  
2010) 25- 2-2010

1. e4 e5 2. ♖f3 ♗c6 3. ♙c4 ♗f6 4. ♗g5  
d5 5. exd5 b5 6. ♙f1 ♗d4 7. c3



7... ♗f5

[7... ♗xd5]

8. ♙xb5 ♙d7 9. ♜a4 ♙xb5 10. ♜xb5 ♗d7  
11. ♗e6 ♜c8 12. ♗xf8 ♗xf8 13. d3 ♜b8  
14. ♜c4 ♗b6 15. ♜c5 ♗d6 16. O-O ♗d7  
17. ♜a3 ♗g8 18. b4 ♗f6 19. c4 h6 20.  
♙b2 ♜f5 21. ♜xa7 ♜xb4 22. ♙c3 ♜b6  
23. ♜xc7 ♜a6 24. d4 exd4 25. ♙xd4 ♗h7  
26. ♙xf6 ♜xf6 27. ♗d2 ♜c8 28. ♜d7  
♜d4 29. ♗b3 ♜f6 30. c5 ♜d8 31. ♜g4  
♗f5 32. d6 ♗xd6 33. cxd6 ♜dxd6 34. ♗c5  
♜d4 35. ♜xd4 ♜xd4 36. ♗xa6 ♜b6 37.  
a4 ♜xa6 38. a5 h5 39. ♜fb1 h4 40. h3 g5  
41. ♜b6 ♜a7 42. ♜b5 og hvid vandt [1:0]

**C57**

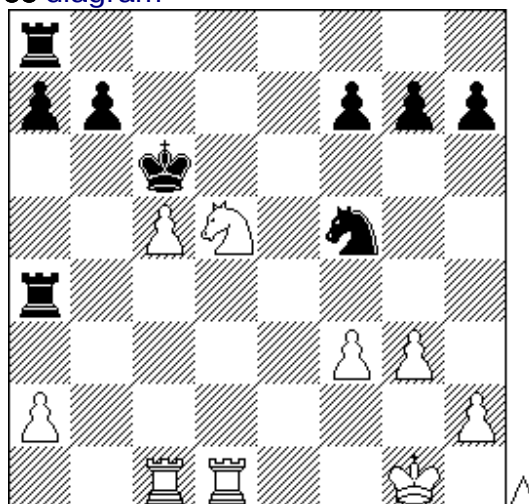
**105**

**Grau, Peter**

**2102 - Hansen,  
Mads 2143**

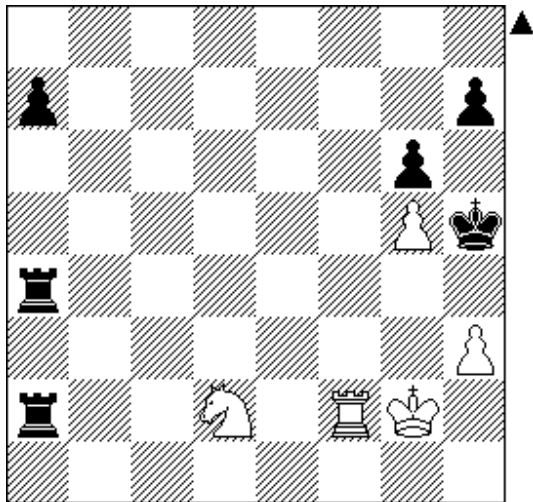
0:1 (Fynsmesterskabet  
2010) 25- 2-2010

1. e4 e5 2. ♗f3 ♗c6 3. ♙b5 ♗d4 4. ♗xd4  
exd4 5. d3 c6 6. ♙a4 ♜a5 7. c3 ♗f6 8. O-  
O dxc3 9. bxc3 ♙e7 10. e5 ♜xe5 11. ♜e1  
♜h5 12. ♜xh5 ♗xh5 13. ♙a3 d6 14.  
♙xd6 ♙e6 15. ♙xe7 ♗xe7 16. ♙b3 ♗f4  
17. d4 ♗d7 18. ♙xe6 ♗xe6 19. ♗d2  
♜he8 20. g3 ♗c7 21. ♗e4 ♗d5 22. c4  
♗e7 23. ♜ed1 ♗f5 24. ♗c5 ♗c7 25. d5  
♗d6 26. ♜ac1 ♜e2 27. ♗d3 ♗f5 28. ♗f4  
♜e4 29. c5 cxd5 30. f3 ♜a4 31. ♗xd5  
♗c6 diagram



32. g4?! ♗d4 33. ♗e7 ♗b5 34. ♜b1 ♗xc5  
35. ♜xb7= ♜d8 36. ♜c1 ♗d6 37. ♗c8  
♗e6 38. ♜cc7 ♗xf3 39. ♗g2 ♗e5 40.  
♜e7 ♗f6 41. g5 ♗f5 42. ♜xe5 ♗xe5 43.  
♜e7 ♗f4 44. ♜xf7 ♗g4 45. h3 ♗h4 46.  
♗e7 ♜d3 47. ♜f2 g6 48. ♗c6 ♜da3 49.  
♗e5 ♜xa2 50. ♗f3 ♗h5 51. ♗d2 diagram

**C61**



51... ♖d4! [0:1]

**106**

**D70**

**Moestrup, Jørn  
2112 -  
Frederiksen,  
Jens**

1:0 (Fynsmesterskabet  
2010) 25- 2-2010

1. ♖f3 d5 2. d4 ♖f6 3. c4 g6 4. cxd5 ♗xd5  
5. ♗c3 ♗d8 6. e4 c6 7. ♙e2 ♙g7 8. O-O  
O-O 9. h3 ♗bd7 10. ♙e3 ♗b6 11. ♗c2  
♙e6 12. b3 ♖c8 13. ♖ac1 ♗e8 14. ♗d2  
♗d6 15. ♙h6 f6 16. ♙xg7 ♙xg7 17. ♗h2  
♗f7 18. f4 ♙d7 19. ♗f3 h6 20. ♖fe1 ♖c7  
21. a4 a6 22. ♗e3 ♖c8 23. a5 ♗a8 24. b4  
♗c7 25. ♗a4 ♗b5 26. ♗c5 ♖b8 27. e5  
fxe5 28. dxe5 ♙f5 29. g4 ♙c8 30. ♖cd1  
♗c7 31. ♙xb5 axb5 32. ♗d4 ♗d8 33.  
♙h1 ♙h7 34. ♖g1 b6 35. axb6 ♗xb6 36.  
♗e4 ♖a8 37. f5 ♖a3 38. ♖d3 ♖a2 39.  
fxg6 ♙g7 40. ♗f5 ♙xf5 41. gxf5 ♖a8 42.  
f6 exf6 43. exf6 ♙g8 44. g7 [1:0]

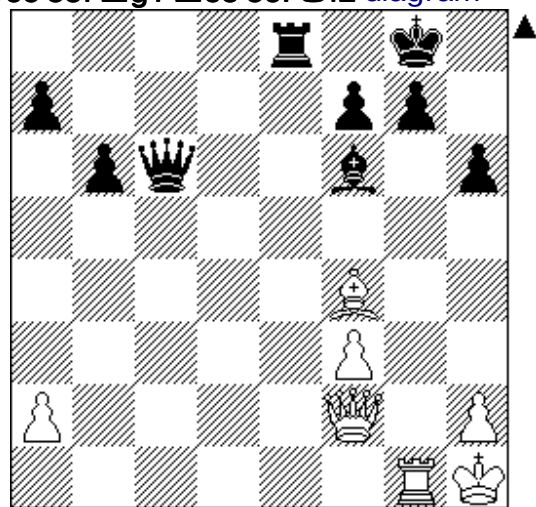
**107**

**B29**

**Johansen,  
Johnny Holler  
1968 -  
Sørensen, Per  
Smidt 2105**

0:1 (Fynsmesterskabet  
2010) 25- 2-2010

1. e4 c5 2. ♗f3 ♗f6 3. ♗c3 d5 4. exd5  
♗xd5 5. d3 ♗c6 6. ♙e2 e5 7. ♙g5 ♗xc3  
8. bxc3 ♙e7 9. ♙e3 O-O 10. ♗d2 ♙e6 11.  
O-O ♗a5 12. c4 ♗c7 13. ♗e4 b6 14. ♗c3  
♖ad8 15. ♙f3? ♙xc4 16. ♗e2 ♙e6 17.  
♙xc6 ♗xc6 18. f4 exf4 19. ♙xf4 ♖fe8 20.  
♗e4 c4 21. ♗g5 ♙f6 22. ♖ad1 ♙f5 23.  
♗h5 ♙g6 24. ♗g4 cxd3 25. cxd3 ♖xd3  
26. ♖c1 ♗d7 27. ♖ce1 ♖c8 28. ♗e2 h6  
29. ♗f3 ♙h5 30. ♙h1 ♗d5 31. ♖d1 ♖xd1  
32. ♖xd1 ♙f3 33. gxf3 ♗c4 34. ♗e3  
♗c6 35. ♖g1 ♖e8 36. ♗f2 [diagram](#)



36... ♙d4! 37. ♗xd4 ♗xf3 38. ♖g2 ♖e1  
[0:1]

**108**

**Schmidt, Jørn 2024 - Ploug,  
Kurt 1935**

(Fynsmesterskabet 2010) 25- 2-2010

□

109

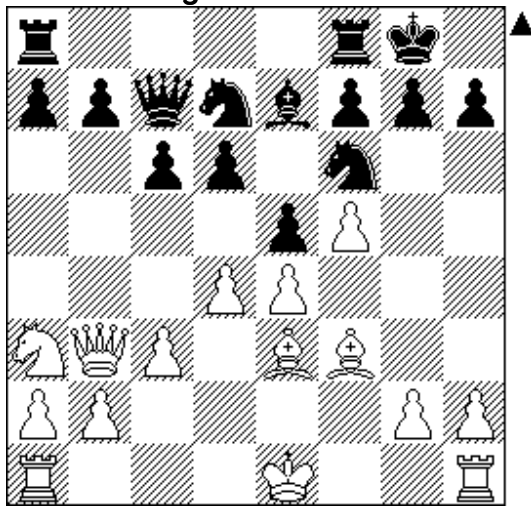
B06

Nielsen, Niels-  
Peter 2184 -  
Rasmussen,  
Jens 1810

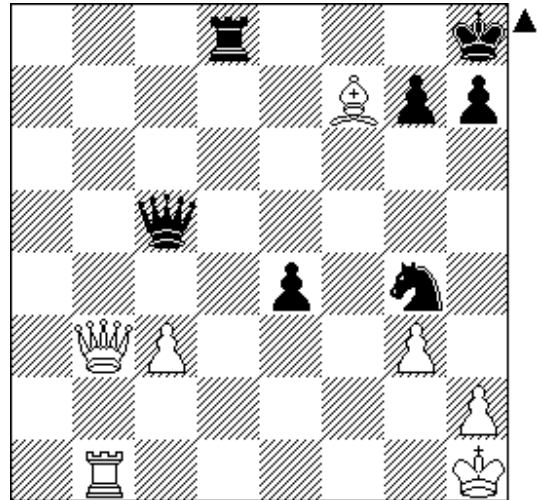
1/2:1/2

(Fynsmesterskabet  
2010) 25- 2-2010

1. f4 d6 2. ♖f3 ♗g4 3. e4 c6 4. ♗e2 ♗xf3  
5. ♗xf3 e5 6. d4 ♖d7 7. c3 ♗e7 8. ♖b3  
♖c7 9. ♖a3 ♖gf6 10. ♗e3 O-O 11. f5



11... d5 12. ♖c2 dxe4 13. ♗e2 exd4 14.  
♗xd4 ♗xa3 15. bxa3 c5 16. ♗xf6 ♖xf6  
17. O-O c4 18. ♖ab1 ♖c5 19. ♗h1 b5 20.  
a4 a6 21. ♖b2 ♖fd8 22. axb5 axb5 23.  
♖fb1 ♖a5 24. a4 bxa4 25. ♖b8 ♖a8 26.  
♖xd8 ♖xd8 27. ♖xa4 ♖xf5 28. ♗xc4 ♖c5  
29. ♖b3 ♖g4 30. ♗xf7 ♗h8 31. g3



31... e3

[31... ♖f2 -10.91|d14 Shredder  
9.11 32. ♖a2 ♖f3 33. ♗g1 ♖d1  
34. ♖xd1 ♖xd1 35. ♗g2 ♖e3 36.  
♗f2 (36. ♗h3 ♖g4#) 36... ♖f3 37.  
♗g1 (37. ♗e1 ♖g2 38. ♗d2 e3 39.  
♗c2 ♖e2 40. ♗b3 ♖xa2 41. ♗xa2  
e2) 37... ♖f1#]

32. ♖e6 ♖f2 33. ♗g2 ♖xc3 34. ♖b3 ♖c2  
35. ♖c4 ♖d2 36. ♖c3 ♖g4 37. ♗h3 ♖d7  
38. ♖c4 ♖f6 39. ♖e6 ♖xe6 40. ♗xe6 e2  
41. ♖e3 e1=♖ 42. ♖xe1 ♖e8 43. ♖e2 h5  
44. ♗h4 g6 45. ♗g5 ♗g7 46. ♗f4 ♖d5  
47. ♗e5 ♖c7 48. ♗d6 ♖b5 49. ♗d7 ♖f8  
50. ♗c4 ♖d4 51. ♖e7 ♗f6 52. ♗d5 ♖f5  
53. ♖e6 ♗g7 54. ♖e2 ♖f6 55. ♗e6 ♖d4  
56. ♖e4 ♖f5 [1/2:1/2]

110

D45

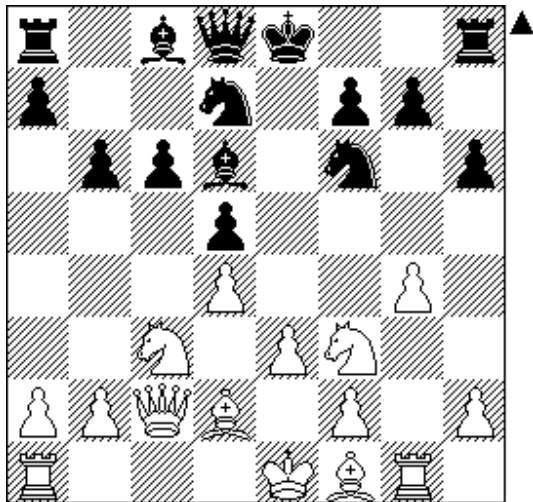
Ehmsen, Sander  
- Hansen, René  
Rauer 2025

0:1 (Fynsmesterskabet  
2010) 25- 2-2010

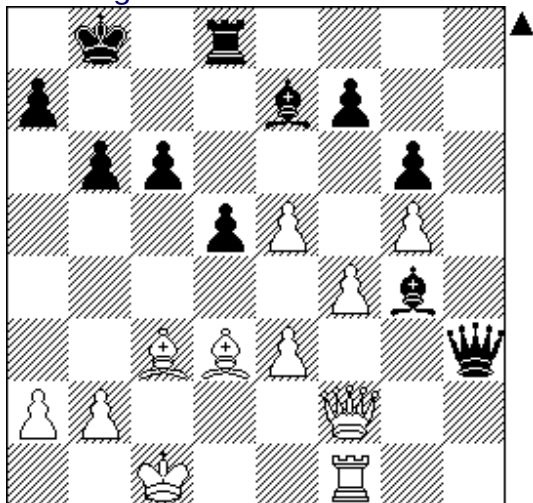
1. d4 d5 2. c4 c6 3. ♖c3 ♖f6 4. e3 e6 5.  
♖f3 ♗d6 6. ♖c2 ♖bd7 7. g4 h6 8. ♗d2  
b6 9. cxd5 exd5 10. ♖g1

[10. ♖b5!? cxb5 11. ♖c6±]

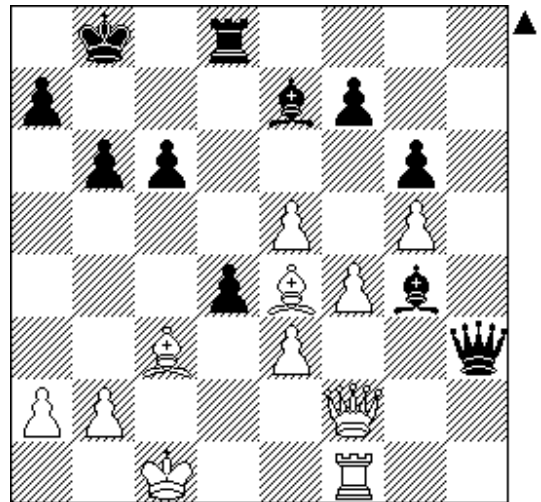




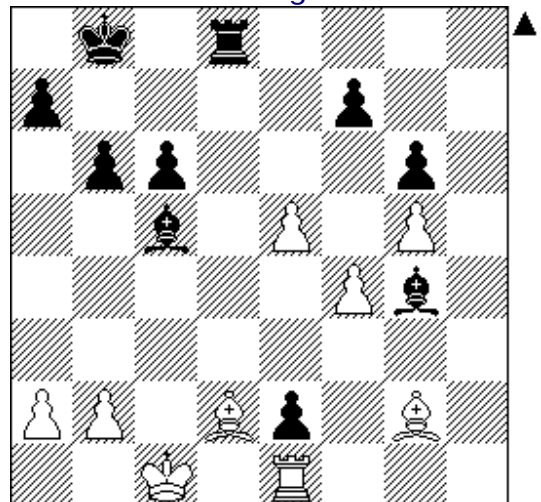
10... ♖e7 11. O-O-O ♙b7 12. h4 ♗e4 13. ♙e1 ♗xc3 14. ♙xc3 O-O-O 15. ♙d3 ♗b8 16. g5 hxg5 17. hxg5 g6 18. ♜h1 ♖e6 19. ♖e2 ♜h3 20. ♜xh3 ♖xh3 21. ♗e5 ♗xe5 22. dxe5 ♙e7 23. f4 ♙c8 24. ♜f1 ♙g4 25. ♖f2?? [diagram](#)



25... d4! 26. ♙e4  
[26. ♙xd4 ♜xd4-+]



26... dxe3 27. ♖g2 ♖xg2 28. ♙xg2 e2 29. ♜e1 ♙c5 30. ♙d2 [diagram](#)



30... ♜xd2! og med udsigt til 31.Kxd2 Lb4+ fulgt af slag på e1, opgav hvid. [0:1]

**111**

**B10**

**Rasmussen,  
Erling 1914 -  
Veise, Svend  
1693**

*1/2:1/2*

*(Fynsmesterskabet  
2010) 25- 2-2010*

1. e4 c6 2. c4 d5 3. cxd5 cxd5 4. exd5 ♖xd5 5. ♗c3 ♖a5 6. ♗f3 ♗f6 7. d4 ♗e4 8. ♙d2 ♗xd2 9. ♖xd2 e6 10. ♙d3 ♙d7

11. O-O ♗e7 12. ♗e4 ♗c6 13. d5 exd5  
 14. ♖xd5 ♜xd2 15. ♖xd2 ♗d8 16. ♖b4  
 ♗xe4 17. ♖xe4 O-O 18. ♜fd1 ♗a5 19.  
 ♖d5 [½:½]

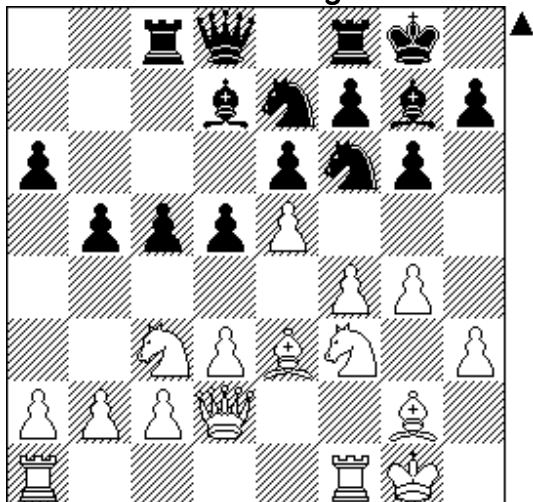
112

B25

**Nielsen,  
 Chresten 1892 -  
 Jannik, Morten**

1:0 (Fynsmesterskabet  
 2010) 25- 2-2010

1. ♖f3 c5 2. e4 ♖c6 3. ♖c3 d6 4. g3 ♖f6  
 5. ♗g2 g6 6. d3 ♗g7 7. h3 O-O 8. ♗e3  
 ♗d7 9. ♜d2 a6 10. ♖h4 ♜c8 11. f4 e6 12.  
 ♖f3 b5 13. O-O ♖e7 14. g4 d5 15. e5



15... d4 16. exf6 ♗xf6 17. ♖e4 [1:0]

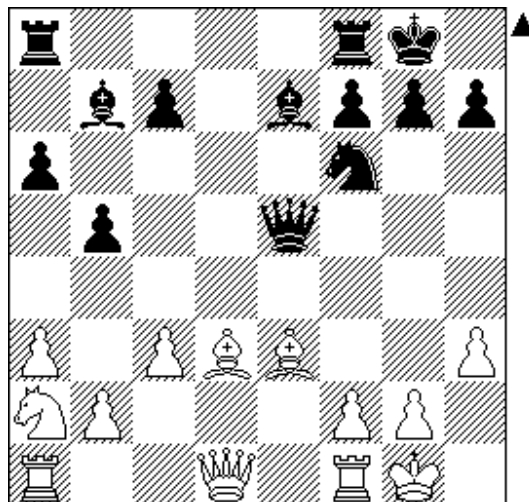
113

B01

**Rod, Benny -  
 Nielsen, Theis  
 1869**

0:1 (Fynsmesterskabet  
 2010) 25- 2-2010

1. e4 d5 2. exd5 ♜xd5 3. ♖c3 ♜d6 4. ♖f3  
 ♖f6 5. d3 a6 6. h3 b5 7. ♗e3 ♗b7 8. a3 e6  
 9. ♖a2 ♖bd7 10. d4 ♗e7 11. ♗d3 O-O  
 12. O-O e5 13. dxe5 ♖xe5 14. ♖xe5 ♜xe5  
 15. c3



15... ♗d6 16. g3 ♜d5 17. f3 ♜e6 18. ♗f2  
 ♜xh3 19. ♜e1 ♖g4 [0:1]

114

A46

**Kaas, Jan 2053  
 - Kiel, Jørgen**

1:0 (Fynsmesterskabet  
 2010) 25- 2-2010

1. d4 ♖f6 2. ♖f3 e6 3. ♗g5 ♗e7 4. ♖bd2  
 b6 5. e4 ♗b7 6. ♗d3 h6 7. ♗h4 O-O 8. c3  
 d6 9. ♜c2 ♖bd7 10. ♗g3 c5 11. e5 dxe5  
 12. dxe5 ♖d5 13. h4 f5 14. exf6 ♖7xf6 15.  
 ♖e5 ♗d6 16. O-O-O ♖c7 17. ♖ec4 ♗xg3  
 18. fxg3 ♜e7 19. ♖e5 ♖fe8 notationen er  
 usikker, men sort opgav inden hvids næste  
 træk [1:0]

115

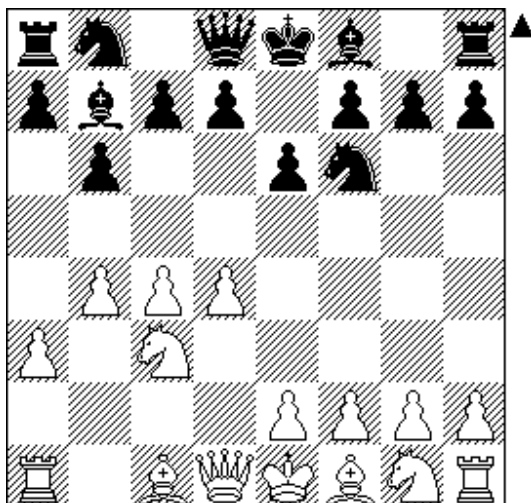
B14

**Velarde,  
 Andrew 1615 -  
 Børsen, Claus  
 1584**

1:0 (Fynsmesterskabet  
 2010) 25- 2-2010

1. d4 ♖f6 2. c4 e6 3. a3 b6!? Lidt bedre :  
 [3... c5 4. e3 b6 5. ♖c3 g6 6. ♖f3  
 ♗g7 hvorefter hvid kan vælge  
 mellem 7.Le2, e4 og d5.]  
 4. ♖c3 ♗b7 5. b4?!

[5. ♖f3 og sort bor fortsatte med 5.-d5 eller -g6.]



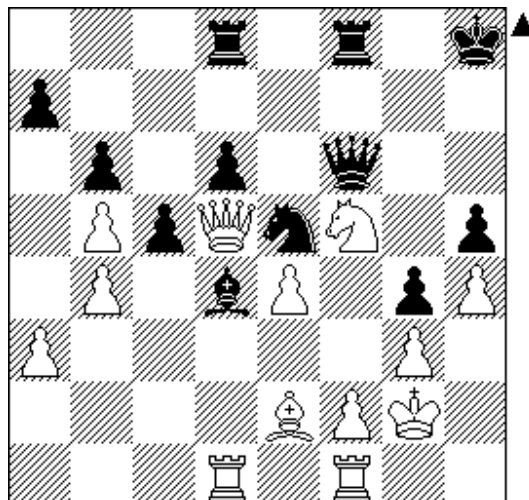
5... g6 6. ♗g5 ♗g7 7. e4 d6 8. ♖c2 h6 9. ♗h4 g5 10. ♗g3 ♖h5 med trussel mod bonde d4 11. ♖ge2 ♖e7 12. ♗d1 ♖d7 13. ♖a4 ♖xg3 14. ♖xg3 O-O 15. ♗e2 c5 16. ♖b5 ♗c6 truer 17.-a6 17. d5 ♗c3! forhindrer hvid rokade 18. ♗f1 ♗xb5

[18... a6?? 19. dxc6 axb5 20. ♖b3 med trussel mod to officerer]

19. cxb5 ♗d4 20. ♖b3 ♖e5 21. ♖h5 f5 22. ♖g3 exd5? taber f-bonden

[22... f4 23. ♖h5 exd5 24. ♖xd5 ♗h8 og sort star fortsat bedst med visse angrebsmuligheder.]

23. ♖xd5 ♗h8 24. ♖xf5 ♖f6 25. h4 g4 26. g3 h5 27. ♗g2 ♗ad8 28. ♗hf1 Nu star hvid klart bedst. Truslen mod f2 er vak, og lobaeren pa d4 er svag.



28... ♖g6

[28... ♗b2!? 29. ♖b3!]

29. ♖xd4 cxd4 30. ♖xh5 ♗g7 31. ♖xg4 ♗f7 32. ♗c1 ♗e8 33. ♗c8 ♖e5 34. ♖h5 ♖g6 35. ♗xd8 ♗xd8 36. ♖g5! ♗e8 37. ♖xf6 ♗xf6 38. ♗d1 [1:0]

116

B32

**Cappelen, Niels**  
**Henrik 1800 -**  
**Frimodt,**  
**Michael**

1:0 (Fynsmesterskabet  
2010) 25- 2-2010

1. e4 c5 2. ♖f3 ♖c6 3. d4 cxd4 4. ♖xd4 ♖xd4 5. ♖xd4 d6 6. ♖c3 a6 7. ♖d5 ♖a5 8. ♗d2 ♖d8 9. ♖b6 ♗b8 10. ♗a5 ♖c7 11. ♗d1 e5 12. ♖b4 ♖f6 13. ♖c4 ♖c6 14. ♖xd6 ♗xd6 15. ♗xd6 ♖xe4 16. ♖xe4 ♖xe4 17. ♗d8 [1:0]

117

A40

**Skjoldborg**  
**Jensen, Jens**  
**1520 -**  
**Rasmussen,**  
**Ronn 1410**

1:0 (Fynsmesterskabet  
2010) 25- 2-2010

1. d4 e5 Aha, en art Budapest gambit. Så gælder det om at holde tungen lige i munden! 2. dxe5 ♖c6 3. ♗f3 ♜e7 4. ♙f4 ♜b4 5. ♙d2 ♜xb2 6. ♗c3 If. Fritz er det teori hertil! 6... ♗b4og Her skulle Lb4 være bedre

[6... ♙b4 7. ♜b1 ♜xc3 8. ♙xc3 ♙xc3 9. ♗d2 ♙xe5+-]

7. ♜c1?? giver sort modspil

[7. ♗d4 !? c6 8. ♜b1+-]

7... c6? heller ikke dette træk fremkalder jubel hos Fritz, som mener - jeg var forberedt på at give a-bonden, idet det ville give hvid bekvemt spil, så vidt jeg kunne bedømme

[7... ♗xa2 !? bør overvejes 8. ♗xa2 ♜xa2±]

8. e4 ♜a3? sort bruger en del dronningetræk på dronningefløjen, mens hvid udvikler sig stille og roligt og konsekvent forsøger at drage fordel af sorts manglende udvikling

[8... ♗xa2 !? 9. ♗xa2 ♜xa2±]

9. ♙c4+- løberen skal dels true med et offer på f7, dels dække a-bonden 9... ♙e7 [9... ♗h6 10. O-O+-]

10. O-O b5 - jagt på løberen her er formålsløs. Den kan faktisk stå udmærket på b3, og det bliver snarere sorts dronning end hvids løber, der fanges! ;-)

[10... ♗a6 11. ♜b1+-]

11. ♙b3 ♜a6?? igen bruges tiden til træk på dronningefløjen, mens sort stadig mangler udvikling på kongefløjen

[11... ♗a6 12. ♗b1 ♜c5 13. ♙e3+-]

12. a4

[12. a3 anser Fritz for endnu bedre 12... ♜xa3 13. ♜a1 ♜xa1 14. ♜xa1 a5+-]

12... d6 kongespringeren skulle have været i spil

[12... ♗h6 havde været et sidste modspilsforsøg 13. axb5 cxb5+-]

13. axb5 cxb5

[13... ♜b6 er ikke bedre 14. ♙e3 ♜b8 15. ♙f4 dxe5 16. ♙xe5+-]

14. ♜a1 ♜b6 15. ♙e3 ♜b8 den stakkels dronning er blevet jaget rundt i manegen, hvorved hvid støt og roligt har forbedret sin stilling 16. exd6

[16. ♙f4!? er måske endnu stærkere, men hvid forfølger en anden plan 16... dxe5 17. ♙xe5 ♜b7 18. ♙xg7 ♙e6 19. ♙xh8 ♙xb3 20. cxb3 ♜c8+-]

16... ♙xd6

[16... ♜xd6 redder ikke noget 17. ♙d4 f6 18. ♜e2+-]

17. e5! var den grundlæggende idé i planen 17... ♙xe5

[17... ♙e7 der er ikke rigtig nogle gode træk for sort, der stadig ikke har fået bragt kongen i sikkerhed 18. ♗xb5! ♙e6 19. ♗d6 ♙xd6 20. exd6 ♗f6 21. ♙a4 ♗f8+-]

18. ♗xe5 ♜xe5 19. ♙d4 og nu syntes sort ikke, det var sjovt længere, og opgav partiet, som blev en miniature med en velkendt morale: forsøm ikke udviklingen (heller ikke for at fremtvinge et angreb vha en gambit-åbning)!

[19. ♙d4 ♜f4 20. ♙xg7+-]

[1:0]

118

B01

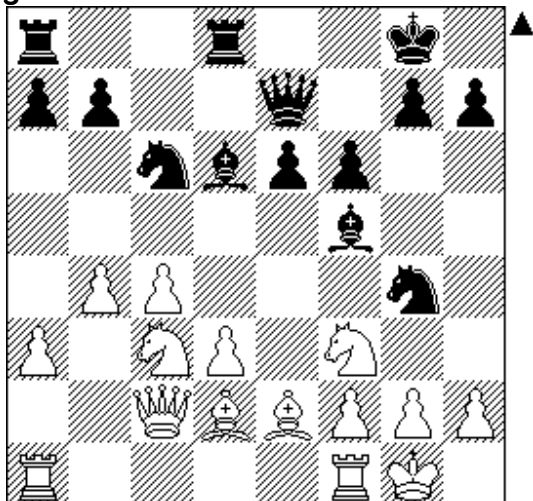
Jensen, Eigil -  
Lindenskov,  
Bjarne

1/2:1/2

(Fynsmesterskabet  
2010) 25- 2-2010

1. e4 d5 2. exd5 ♗f6 3. c4 c6 4. dxc6 ♗xc6 5. d3 ♙f5 6. ♗f3 e6 7. ♙e2 ♙c5 8.

♖e3 ♗b4 9. ♜c3 O-O 10. O-O ♚e7 11.  
 ♛c2 ♜fd8 12. a3 ♗d6 13. b4 ♜g4 14.  
 ♗g5 f6 15. ♗d2



15... ♜d4 16. ♜xd4 ♗xh2 17. ♗h1 ♜xd4  
 18. f3 ♜e5 19. ♗xh2 ♜xc4 20. ♜b5 ♜h4  
 21. ♗g1 a6 22. g3 ♜h3 23. ♛xc4 axb5 24.  
 ♛c5 ♛d7 25. ♗g2 ♜c8 26. ♛f2 ♛d5 27.  
 ♜fc1 e5 28. ♜xc8 ♗xc8 29. ♜c1 ♗e6 30.  
 ♜c5 ♛a2 31. g4 ♛xd2 32. ♗xh3 h5 33.  
 ♗g2 hxg4 34. fxg4 ♛a2 35. ♜xb5 ♛xa3  
 36. ♜xb7 ♗d5 37. ♗f3 ♗xb7 38. ♗xb7  
 ♛xb4 39. ♗d5 ♗f8 40. ♛f3 ♛d2 41. ♗g3  
 ♛e1 42. ♗h3 ♛d2 43. ♗c4 ♛h6 44. ♗g3  
 ♛d2 45. ♛a8 ♗e7 46. ♛b7 ♗d6 47. ♛d5  
 ♗c7 48. ♛e4 ♛c1 49. ♛f3 ♛g1 50. ♛g2  
 ♛e3 51. ♛f3 ♛g1 [½:½]

**119**

**Hust, Christian  
Winther 1767 -**

**Lund, Niels**

1:0 (Fynsmesterskabet  
2010) 25- 2-2010

1. e4 c5 2. ♜f3 d6 3. c3 ♜f6 4. ♗c4 e6 5.  
 ♛e2 ♗e7 6. d4 cxd4 7. cxd4 O-O 8. ♜c3  
 a6 9. a4 ♜c6 10. O-O ♛c7 11. ♜b1 ♜a5  
 12. ♗a2 b5 13. e5 ♜e8 14. ♗d2 d5 15. b4  
 ♜c6 16. ♜fc1 ♛d7 17. ♜d1 ♗b7 18. a5  
 f6 19. exf6 ♜xf6 20. ♜b2 ♗d6 21. ♗b1

**B50**

♛e8 22. ♗c3 ♛h5 23. h3 ♜ae8 24. ♜e5  
 ♛xe2 25. ♜xe2 ♗xe5 [1:0]

**120**

**Andersen,  
Gunner - Le  
Besq,**

**Alexander 1191**

1:0 (Fynsmesterskabet  
2010) 25- 2-2010

1. e4 e5 2. ♜f3 ♜c6 3. g3 ♜f6 4. d3 d5 5.  
 exd5 ♜xd5 6. ♗g2 ♗g4 7. O-O ♜d4 8. h3  
 ♜xf3 9. ♗xf3 ♗xh3 10. ♜e1 ♛d6 11. ♗h2  
 ♗c8 12. c4 ♜f6 13. ♗f4 ♗e7 14. ♗xe5  
 ♛b6 15. ♛d2 O-O 16. a3 ♜g4 17. ♗g2  
 ♗g5 18. ♛e2 ♜xe5 19. ♛xe5 ♗f6 20.  
 ♛e2 ♛xb2 21. ♛xb2 ♗xb2 22. ♜a2 ♗f6  
 23. ♜d2 ♗f5 24. ♗xb7 ♜ae8 25. ♜e4  
 ♗d4 26. ♜ae2 ♜b8 27. ♗d5 ♜b3 28.  
 ♜g5 ♗g6 29. ♜e7 ♜xd3 30. ♜xc7 ♜xa3  
 31. ♜ee7 ♗f6 32. ♗xf7 ♗h8 33. ♗xg6  
 ♗xe7 34. ♜xh7 ♗d6 35. ♜d7 ♜c8 36.  
 ♜xd6 a5 37. ♜d4 ♜c3 38. ♗f7 ♜c6 39.  
 ♜g5 g6 40. ♜h4 ♗g7 41. ♜h7 ♗f8 42.  
 ♜h8 ♗e7 43. ♜e8 ♗d7 44. ♜a8 ♜a3 45.  
 ♜e4 ♗c7 46. c5 a4 47. ♗d5 ♜a1 og hvid  
 vandt [1:0]

**C44**

**121**

**Le Besq, Emma  
- Nielsen, Villy**

**1445**

½:½  
(Fynsmesterskabet  
2010) 25- 2-2010

1. e4 e5 2. ♜f3 d6 3. d4 ♗g4 4. dxe5 ♜c6  
 5. exd6 ♗xd6 6. ♜c3 ♛e7 7. ♗c4 O-O-O  
 8. ♗d2 ♗b4 9. ♗e2 ♜f6 10. h3 ♗xf3 11.  
 gxf3 ♜h5 12. ♛c1 ♜d4 13. a3 ♜xe2 14.  
 ♗xe2 ♗c5 15. ♗e3 ♜f6 16. ♜d1 ♗xe3  
 17. ♛xe3 ♗b8 18. ♜b5 b6 19. ♜d4 ♛c5  
 20. ♛c3 ♛xc3 21. bxc3 ♗b7 22. ♜f5 g6

**C41**

23. ♖h6 ♜he8 24. ♞xd8 ♞xd8 25. ♜xf7 ♞e8 26. ♔d3 ♞f8 27. ♜g5 ♜d7 28. ♔e3 ♜e5 29. f4 ♜c4 30. ♔f3 h6 31. ♜e6 ♞f6 32. ♜d4 g5 33. f5 ♜e5 34. ♔e3 a6 35. ♜f3 ♜c4 36. ♔d4 b5 37. ♜e5 ♞d6 38. ♔c5 ♜xe5 39. a4 ♞b6 40. a5 ♞c6 41. ♔d5 ♜c4 42. e5 h5 43. f6 ♜xe5 44. ♔xe5 ♞xc3 45. f7 ♞f3 46. ♔e6 ♞xf2 47. ♞c1 ♔c8 48. ♔e7 ♞e2 49. ♔f6 ♔d7 50. f8=♞ ♞f2 51. ♔g7 ♞xf8 52. ♔xf8og Emma vandt [½:½]

♜f6 9. e4 ♜bd7 10. ♔e2 ♔b7 11. O-O h6 12. ♞fe1 O-O 13. ♔f1 a6 14. b3 cxb3 15. ♞xb3 ♞c8 16. ♞b2 ♞e8 17. ♞ad1 ♞c7 18. ♞c1 ♞b8 19. ♔a5 ♞a7 20. ♞b4 c5 21. dxc5 ♞xc5 22. ♞xc5 ♞xc5 23. ♞xc5 ♜xc5 24. axb5 ♜fxe4 25. bxa6 ♔xa6 26. ♔xa6 ♜xa6 27. ♞xe4 ♜c5 28. ♞e1+- [½:½]

**122**

**D02**

**Jespersen,**

**Dennis -**

**Christensen,**

**Kristen Bjørn**

*½:½*

*(Fynsmesterskabet  
2010) 25- 2-2010*

1. ♜f3 d5 2. d4 ♜c6 3. g3 ♔g4 4. ♔g2 ♜f6 5. ♜c3 e6 6. O-O ♔e7 7. ♜e5 ♜xe5 8. dxe5 ♜d7 9. h3 ♔h5 10. f4 f6 11. exf6 ♔xf6 12. ♔f3 ♔g6 13. e4 ♔xc3 14. bxc3 dxe4 15. ♔g4 ♔f5 16. ♔a3 ♞f6 17. ♞d4 ♞xd4 18. cxd4 O-O-O 19. c3 ♜b6 20. ♔c1 h5 21. ♔d1 ♔xh3 22. ♞e1 ♔f5 23. ♔c2 ♜d5 24. c4 ♜f6 25. ♔b2 h4 26. ♔g2 hxg3 27. ♞h1 ♜g4 28. ♔xg3 ♜e3 29. ♔b3 ♞hg8 30. ♞ae1 ♜g4 31. ♞h4 ♜f6 32. ♞e2 ♞h8 [½:½]

**123**

**D31**

**Andersen, Niels**

**1517 -**

**Andresen, Erik**

**G.**

*½:½*

*(Fynsmesterskabet  
2010) 25- 2-2010*

1. c4 e6 2. ♜c3 d5 3. d4 c6 4. ♜f3 dxc4 5. a4 ♔b4 6. ♞c2 b5 7. ♔d2 ♔xc3 8. ♔xc3