

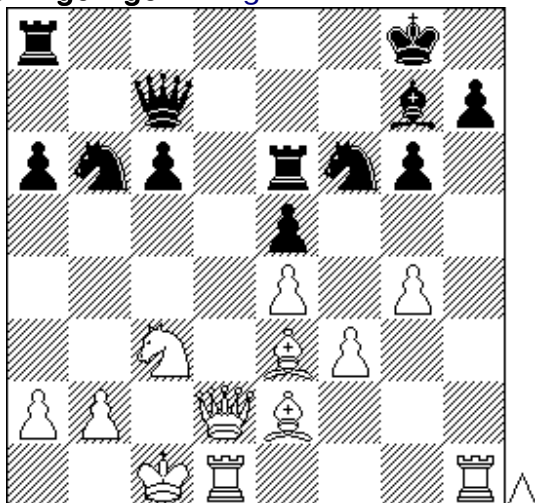
1

E81

**Friis, Carsten Bank - Rasmussen, Knud Aage**

1:0 (Fynsmesterskabet 2010) 14- 1- 2010

1. d4 ♖f6 2. c4 g6 3. ♘c3 ♗g7 4. e4 d6 5. f3 O-O 6. ♗e3 c6 7. ♚d2 ♜bd7 8. O-O-O a6 9. g4 b5 10. h4 bxc4 11. ♗xc4 ♜b6 12. ♗e2 ♚c7 13. ♜h3 e5 14. dxe5 dxe5 15. h5 ♗e6 16. ♜g5! ♚fe8 17. ♜xe6 ♚xe6 18. hxg6 fxg6?? [diagram](#)



19. ♗xb6 ♚xb6 20. ♗c4 [1:0]



2

D85

**Børsen, Claus - Nordenbæk, Jan**

0:1 (Fynsmesterskabet 2010) 14- 1- 2010

1. c4 ♜f6 2. ♜c3 g6 3. d4 d5 4. cxd5 ♜xd5 5. g3 ♗g7 6. e3 c5 7. ♜f3 ♜c6 8. ♗g2 cxd4 9. ♜xd5?! ♚xd5 10. O-O ♗g4 11. ♜xd4?? ♚xg2 12. ♜xg2 ♗xd1 13. ♜xc6?! ♗a4 14. ♜d4 ♚d8 15. ♚b1 ♗xd4 16. exd4 ♚xd4 17. ♗e3 ♗c6 18. f3 ♚a4 19. a3 f6 20. ♚fe1 ♜f7 21. ♚bd1 g5 22. ♜f2 ♚a5 23. ♚d2 ♚f5 24. f4 gxf4 25. gxf4 ♚h5 26. ♜e2 ♚xh2 27. ♜d1 ♚xd2 28. ♜xd2 b6 29. b4 h5 30. ♚e2 h4 31. ♚h2 h3 32. ♜e2 ♗g2 33. ♜f2 ♜e6 34. a4 ♜f5 35. a5 bxa5 36. bxa5 a6 37. ♗d2 ♚c8 38. ♜g3 ♚c2 39. ♗b4 e6 40. ♗e7 ♚c3 41. ♜f2 ♚f3 42. ♜e2 ♚xf4 [0:1]



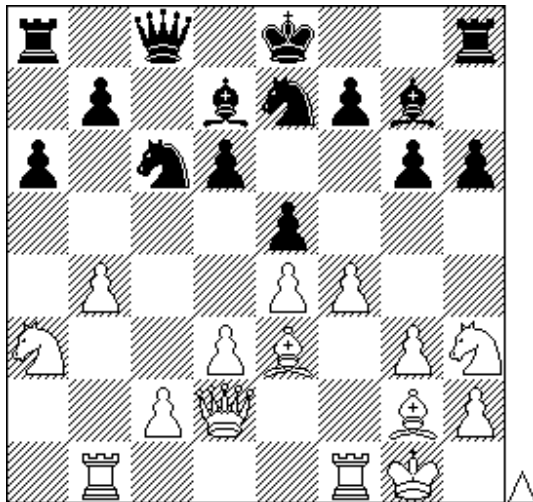
3

B26

**Topholm, Morten - Rasmussen, Jens**

1:0 (Fynsmesterskabet 2010) 14- 1- 2010

1. e4 c5 2. g3 g6 3. ♗g2 ♗g7 4. d3 ♜c6 5. ♜c3 e6 6. ♗e3 d6 7. ♚b1 ♗d7 8. a3 ♚a5 9. ♜h3 h6 10. ♚d2 ♜ge7 11. O-O e5 12. b4 cxb4 13. axb4 ♚c7?! 14. ♜b5 ♚b8 15. f4 a6 16. ♜a3 ♚c8? [diagram](#)



17. ♖c4! ♜c7 18. ♜b6 ♜d8 19. ♜xd7 ♜xd7 20. b5 axb5 21. f5 gxf5 22. ♜xb5 ♜d4 23. ♙xd4 exd4 24. exf5 ♙e5 25. ♜xb7 ♜c8 26. ♜xd7 ♜xd7 27. f6 ♜g8 28. ♜a1 ♙xf6 29. ♜f4 ♜b5 30. ♜d5 ♙d8 31. ♜f4 ♜c5 32. ♜e4 ♜f8 33. ♜a8 ♜xc2 34. ♜xd8 ♜g7 35. ♜g4 ♜h7 36. ♙e4 [1:0]

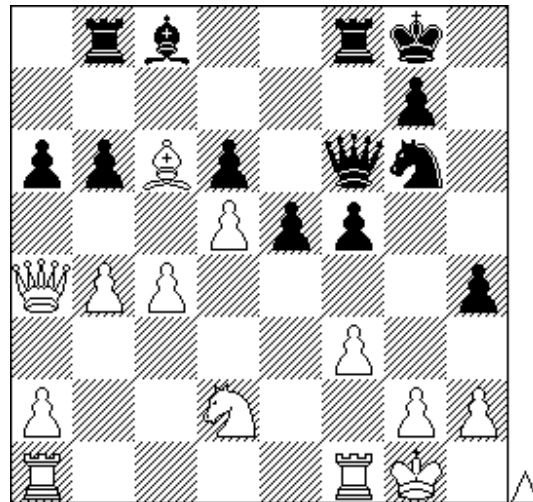
4

B33

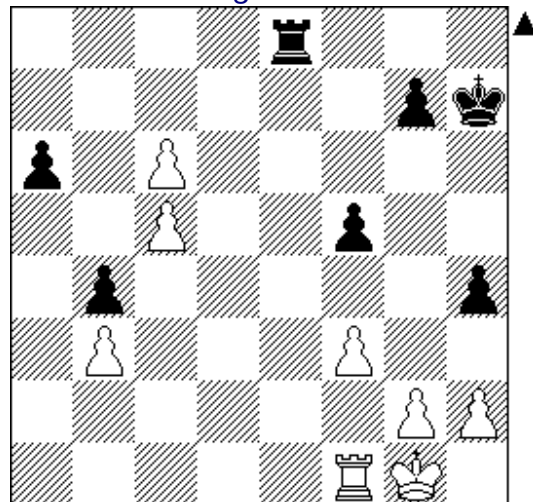
**Cappelen, Niels Henrik -  
Dyrgaard, Kristoffer**

1/2:1/2 (Fynsmesterskabet 2010) 14-  
1-2010

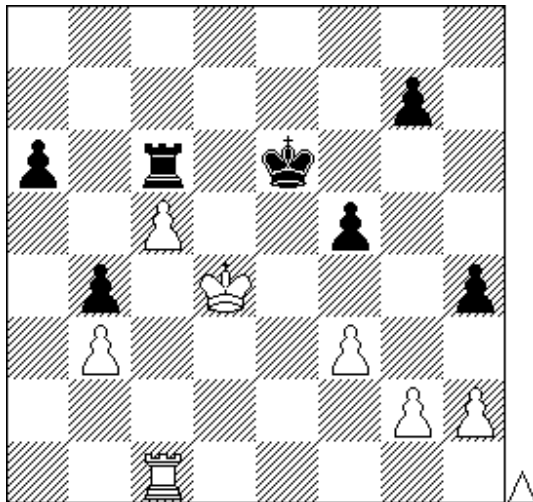
1. e4 c5 2. ♜f3 ♜c6 3. d4 cxd4 4. ♜xd4 ♜f6 5. ♜c3 e5 6. ♜f3 ♙b4 7. ♙d2 d6 8. ♜d5 ♙xd2 9. ♜xd2 ♜xd5 10. exd5 ♜e7 11. c4 O-O 12. ♙d3 f5 13. O-O ♜g6 [13... g5] 14. ♙c2 ♜f6 15. b4 b6 16. f3 h5 17. ♙a4 h4 18. ♙c6 ♜b8 19. ♜a4 a6 [diagram](#)



20. c5 dxc5 21. bxc5 b5 [21... bxc5 22. ♜c4] 22. ♜c2?! [22. ♜b3] 22... ♜e7 23. ♜ae1 ♜xc6 24. dxc6 ♜e8 25. ♜c3 ♜h7 26. ♜b3 b4 27. ♜b2 ♙e6 28. ♜xe5 ♜xe5 29. ♜xe5 ♙xb3 30. ♜xe8 ♜xe8 31. axb3 [diagram](#)



31... ♜c8 32. ♜f2 ♜xc6 33. ♜c1 ♜g6 34. ♜e3 ♜f6 35. ♜d4 ♜e6 [diagram](#)



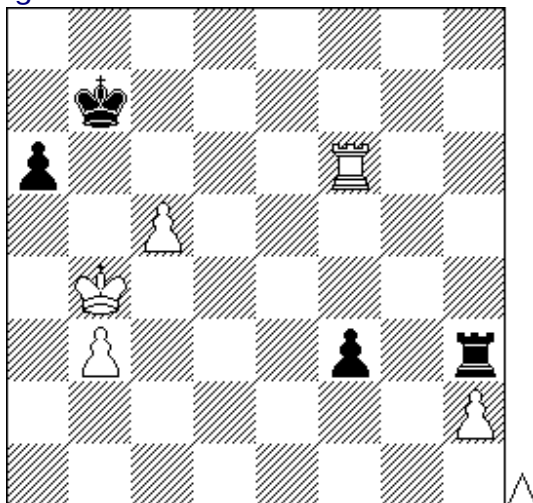
36. ♖e1

[36. ♗c4! ♕d7 37. ♗xb4±]

36... ♕d7 37. ♕d5 ♖g6 38. ♖e2 f4 39. ♗c4

[39. c6? ♖xc6 40. ♖e7 ♗xe7 41. ♗xc6 h3! 42. gxh3 ♗f6 og sort har et vundet bondeslutspil]

39... h3 40. gxh3 ♖h6 41. ♖e4 g5 42. ♖e5 ♖xh3 43. ♖xg5 ♖xf3 44. ♗xb4 ♖h3 45. ♖g4 f3 46. ♖f4 ♗c6 47. ♖f6 ♗b7 diagram



48. ♖b6!? ♗a7 49. ♗a5 f2 50. ♖xa6 ♗b7 51. ♖f6 ♖xb3 52. ♖xf2 ♗c6 53. ♗a4 ♖b8 54. ♖c2 [½:½]

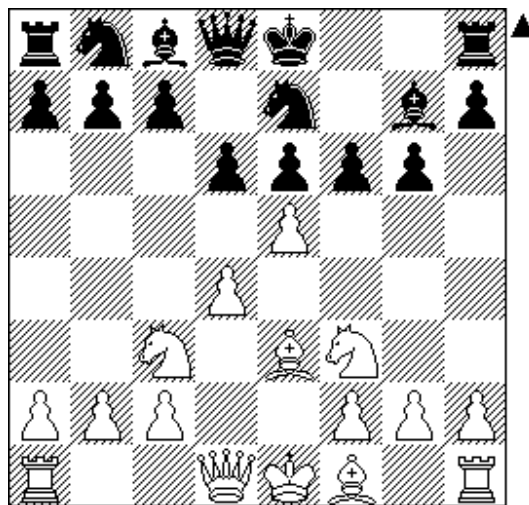
5

B06

**Nielsen, Niels-Peter -  
Hust, Christian Winther**

1:0 (Fynsmesterskabet 2010) 14- 1-  
2010

1. ♖f3 g6 2. e4 ♗g7 3. d4 d6 4. ♗c3 e6 5.  
♗g5 f6N 6. ♗e3 ♗e7± 7. e5?=  
[△7. ♗b5 +1.02]



7... dxe5?

[△ 7... fxe5 8. dxe5 O-O 9. ♖d2 -  
0.12|d15 Shredder 9.11]

8. dxe5 ♖xd1 9. ♖xd1 fxe5 10. ♗c4 O-O  
11. ♗c5 ♗bc6 12. ♗b5 b6 13. ♗xe7  
♗xe7 14. ♗xc7 ♖b8 15. ♗xe6 ♗xe6 16.  
♗xe6 ♗h8 17. ♗g5 h6 18. ♗e4 ♖bd8 19.  
c3 ♖xd1 20. ♗xd1 ♖d8 21. ♗e2 ♗d5 22.  
♗xd5 ♖xd5 23. ♖d1 ♖xd1 24. ♗xd1 ♗g8  
25. ♗e2 ♗f8 26. ♗d6 a6 27. ♗d3 ♗f6 28.  
♗e4 b5 29. ♗d5 ♗e7 30. ♗e4 ♗g7 31.  
b4 ♗d8 32. ♗c5 ♗c8 33. ♗xa6 e4 34. c4  
bxc4 35. ♗xc4 [1:0]

6

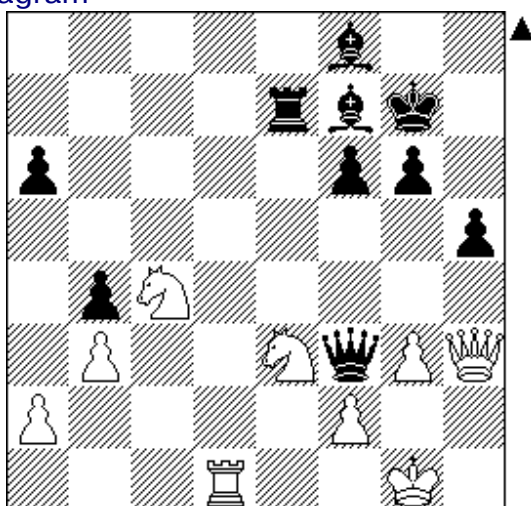
A70

**Skjoldborg, Jens - Quist,  
Viggo Bové**

0:1 (Fynsmesterskabet 2010) 14- 1-  
2010

1. d4 ♘f6 2. c4 c5 3. d5 e6 4. ♘c3 exd5 5. cxd5 d6 6. e4 g6 7. ♘f3 ♙g7 8. ♚b5 ♘bd7 9. O-O O-O 10. ♖e1 a6 11. ♚xd7 ♘xd7 12. ♙f4 ♘f6 13. h3 ♘e8 14. e5 dxe5 15. ♚xe5 f6 16. ♚h2 b6 17. ♖e2 ♖a7 18. ♖ad1 ♖d7 19. ♖d3 ♘d6 20. ♖e3 ♚b7 21. ♚xd6 ♖xd6 22. ♖e7 ♚c8 23. ♖e8 ♖xe8 24. ♖xe8 ♚f8 25. ♘d2 b5 26. ♖e3 b4 27. ♘ce4 ♖xd5 28. ♘f3 ♙g7 29. g3 ♚xh3 30. ♘ed2 ♙f5 31. ♖e2 ♖d3 32. ♘c4 ♖d5 33. ♘e3 ♖e4 34. ♘h4 ♚e6 35. ♘f3 c4 36. ♘d2 ♖c6 37. ♖c1 ♖d7 38. ♘dxc4 ♚f7 39. b3 h5 40. ♘b6 ♖b5 41. ♘bc4 ♖d8 42. ♖e1 ♖b7 43. ♖d1 ♖e8 44. ♖d2 ♖f3 45. ♖d7 ♖e7 46. ♖h3?

diagram



46... ♚xc4 47. bxc4 ♖xe3 48. ♖d7 ♖e7 49. ♖xe7 ♚xe7 50. ♖d7 ♙f7 51. c5 ♖f5 52. ♖b7 ♖xc5 53. ♖xa6 ♖d5 54. ♖a7 g5 55. ♖c7 ♖xa2 [0:1]



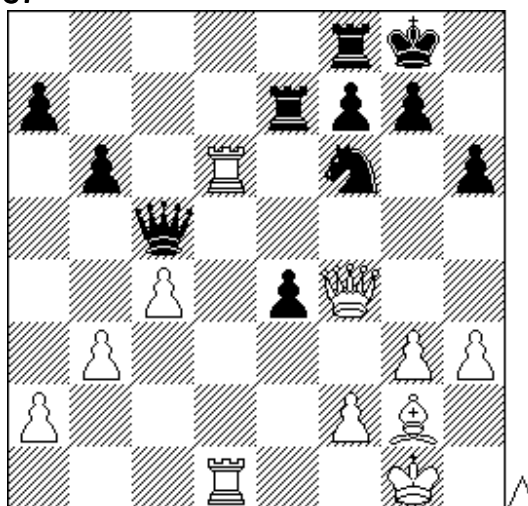
7

E08

**Strandby, Martin -  
Lindenskov, Bjarne**

1:0 (Fynsmesterskabet 2010) 14- 1-2010

1. ♘f3 ♘f6 2. d4 d5 3. c4 c6 4. ♖c2 e6 5. g3 ♘bd7 6. ♚g2 ♚e7 7. O-O O-O 8. ♘bd2 b6 9. b3 ♚b7 10. ♖d1 ♖c8 11. e4 dxe4 12. ♘xe4 c5 13. ♘xf6 ♚xf6 14. ♘g5 ♚xg5 15. ♚xb7 ♖c7 16. ♚g2 cxd4 17. ♚xg5 ♖xg5 18. ♖xd4 ♖c5N 19. ♖d2 ♘f6 20. ♖d1 h6 21. h3 e5 22. ♖d6 e4 23. ♖f4 ♖e7

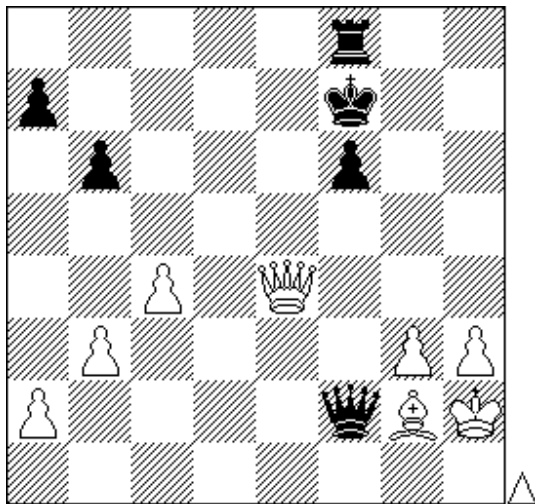


24. ♖xf6± gxf6 25. ♖d5 ♖b4 26. ♖h5 f5 27. ♖xh6 f6 28. ♖h8±=

[△28. ♖g6 ♖g7 29. ♖xf5 +1.91]

28... ♙f7 29. ♖h7 ♙e8 30. ♖g6 ♙d8 31. ♖xf5 ♖e1 32. ♙h2 ♖e5 33. ♖g6 ♖xh5

34. ♖xh5 ♖xf2 35. ♔d5 ♕e7 36. ♖xe4  
 ♕f7 37. ♖h7 ♕e6 38. ♖e4 ♕f7⊕



[...] [1:0]

8

**Ehmsen, Sander -  
 Hansen, Mads 2143**

½:½ (Fynsmesterskabet 2010) 14- 1-  
 2010

1. d4 Den første runde i schweizer-  
 turneringer er ofte nedslagtinger, fordi  
 der typisk er meget stor ratingforskel i  
 åbne turneringer som  
 årsskifteturneringen. Mads er  
 eksempelvis noteret for ca 2150, mens jeg  
 har 1750. Overordnet set var der også kun  
 tre partier, der ikke nedte efter oddsene i  
 første runde. 1... d5 2. c4 c6 3. ♘c3 ♘f6  
 Mads fortalte efterfølgende, at han havde  
 forberedt sig på afbytningsvarianten i  
 slavisk. Han havde regnet med, at jeg,  
 som jeg nok også har for vane, ville spille  
 efter remis og forsøge at forsimple  
 stillingen. Tanken faldt mig også ind et  
 øjeblik, men jeg troede, at styrkeforholdet  
 ville falde meget kraftigere ud, hvis jeg  
 ikke forsøgte at fastholde min fordel. 4.  
 ♘f3 e6 5. e3 ♘bd7 6. ♖c2 ♔d6 7. g4 Et  
 træk, der svinger lidt op og ned i

D45

popularitet. Min Shredder 12 hader  
 trækket og anbefaler Le2, hvad der sikkert  
 også er fint. Ideen er noget med, at Hvid  
 forsøger at gøre Sorts udvikling så  
 besværlig som overhovedet mulig. Mange  
 svar er mulige, men Mads vælger h6-  
 varianten, som jeg kun har kigget kort på i  
 den skakbog, der ligger ved siden af  
 toilettet. Min kendskab til den her stilling  
 var altså sparsom, og jeg måtte selv  
 opfinde min plan. 7... h6 8. ♔d2 b6 9.  
 cxd5 exd5 10. O-O-O ♔b7 Mads turde  
 ikke tage ofret på g4 på grund af e4-  
 gennembrud og en ret udsat konge.  
 Shredder ser dog ikke dette som et  
 problem - og den har uden tvivl ret i, at  
 Sort kan snige sig uden om problemerne  
 ved stringent og solidt spil. Men vi  
 mennesker har vist tendens til at vurdere  
 stillingerne en anelse abstrakt og  
 følelsesmæssigt end det tal,  
 skakanalyseprogrammer bare spytter ud.  
 Heldigvis! 11. ♖g1 ♖c7 12. h4 O-O-O 13.  
 ♔d3 ♖de8 14. h5 Et punkt i partiet, hvor  
 Mads og jeg var uenige efter partiet. Jeg  
 er stadig af den overbevisning, at det er et  
 godt træk. Det lukker Sorts mulighed for  
 at åbne på kongefløjen. Hvis han skal  
 angribe, så bliver det på kongefløjen, og  
 jeg vurderede, at jeg så kunne bryde i  
 centrum med en krikke på f4 og f3-e4-  
 stød. Mads mente, at det rigtige må være  
 at spille g5-g6 og senere overtage h-  
 linjen. Han har sikkert ret i, at det også er  
 en vældig god linje. 14... ♕b8 15. ♘h4  
 ♔b4 16. ♕b1 Mads ville her gerne give  
 løberparret for at fjerne min dominans på  
 e4. Jeg spiller Kb1 for at frigøre c-linjen til  
 et tårn og for at tvinge ham til at slå på c3,  
 fordi der nu trues det irriterende 17.Sb5.  
 16... ♔xc3 17. ♔xc3 ♘e4 18. ♔e1 ♘g5  
 19. f3 ♖d8 20. ♖h2 Jeg vurderede, at

Dronningen skal over på dronningfløjen, især fordi der er potentielle linjer ned til Sorts konge denne vej. Min tese var, at hvis Sort skal gøre forsøg på at vinde - hvad Mads jo skal - skal der som tidligere nævnt gøres progressioner på kongefløjen - og derfor flyttes nogle bønder. Jeg ville her være meget tilfreds med remis. 20... ♖a8 21. ♔d2 ♗f6 22. ♜gf1 ♙c8 23. ♜de1 ♙e6 24. ♗g2 ♜c8 25. ♗f4 ♜d8 26. ♜c1 ♙d7 27. ♜g2 ♜he8 Jeg synes, den foregående sekvens bedst illustrerer både stillingen og styrkeforskellen mellem Mads og mig. Han har forbedret sin stilling, mens jeg lidt har flyttet rundt. Shredder 12 siger dog stadig, at jeg har en noget bedre stilling. Min aflukning og klargøring af gode felter til hesten på dronningfløjen giver mig simpelthen en god stilling. (1,2 vurderer Shredder 12). 28. ♜c2 ♗e6 29. ♗h3 ♜b8 30. ♗f2 c5 Her kommet nøgletidspunktet. Sort angriber på dronningfløjen. Han er nu kun 0,3 bonde nede. Men stillingen er dog problematisk, den sorte konge lever et farligt linje ad h1-a8-diagonalen. 31. dxc5 ♗xc5 32. ♙e2 d4 33. ♜xc5 Et træk, jeg fortryder. Ikke på grund af dets skakmæssige styrke, men fordi jeg udførte det med en rimelig hård hånd, der trak en masse tilskuere til. Forhåbentlig er Mads ikke af den støbning, der lader sig stresse af sådan noget, men hans næste træk vidner ikke om hans ellers imponerende styrke. 33... bxc5 Dg7 var makant bedre. Sort har stadig den gode gaffel på e3! 34. f4 ♗e4 Her gør Mads desværre helt galt i byen. Dette taber bare en pjs (eller to tynde og en bonde for en tyk). Bedre var det overraskende 34... Db7 35.Lf3-Sd5 36.Lxd5-Lf5+ 37.gxf5-Txd5 37.e4 (for at komme ud af den

dumme gaffel!)-Txf5. Her har Sort en ifølge Shredder kun 1,6-dårligere stilling. Se4 giver Hvid +4,6. 35. ♗xe4 ♙c6 36. ♙f3 ♜b7 37. ♗xc5 ♙xf3 38. ♜xf3 ♜xf3 39. ♜xf3 dxe3 40. ♜xe3 ♜xe3 41. ♙xe3 Tiden har været knap de sidste 10-12 træk. Der var bedre træk for begge spillere, men nu er det kortet ned til et slutspil, hvor Hvid har en stor fordel. Jeg syntes dog ikke, det var spor nemt. Mod en 1300-spiller havde jeg sikkert haft let ved ikke at være nervøs for Sorts tårn og kommende fribonde. Men jeg var ret nervøs, jeg ville skidegerne vinde, men under ingen omstændigheder tabe! 41... g6 42. hxg6 fvg6 43. ♖c2 h5 h-fribonden bliver nu en realitet. Nu går kampen på, om min Konge kan nå med og om jeg kan stoppe hans bonde. Min tanke var, at jeg kunne give min springer for bonden og så nemt holde den resterende stilling remis. Det skulle ske ved at fjerne kongefløjen og placere løberen på c3 bønderne på b2 og a3 og kongen på a2 og så bare spillede træk med løberen. 44. gxh5 gxh5 45. ♙f2 ♜h8 46. ♙h4 ♜g8 47. ♙g5 ♜h8 48. ♗e4 h4 49. ♙f6 ♜f8 50. ♙e5 h3 51. ♗f2 h2 Som ofte i skak, så spiller man, som man har sat sig i hovedet. Jeg havde hele tiden frygten for at tabe slutspillet og turde ikke give den maks gas. Nu er min +4,6-stilling ændret til +0,64. Men jeg har min stilling med mulighed for remis, fordi løberen er hoppet ind på diagonalen ned mod c3. 52. ♖c3 Fejlen som definitivt stadfæster remisen. Kongen skulle, som en af de utallige venlige tilskuere gjorde opmærksom på, være til d3, så den kunne støtte bonden. Jeg var rædselsslagen for at tårnet skulle kunne æde mine bønder - men de er jo rigeligt forsvaret af den stærke løber. 52... ♜g8 53. f5 ♜g2 54.

♖h1 ♜g1 55. ♙xh2 ♞xh1 56. ♙e5  
 Springerer er nu givet for bonden, netop  
 som jeg havde forudset meget tidligere -  
 men f-bonden falder! 56... ♞h5 57. ♚c4  
 ♞xf5 58. ♙c3 ♚b7 59. ♚b4 Shredder er  
 ikke så kvik i sådanne situationer. Alle  
 burde kunne se, at det her er tydeligt  
 remis, men den bliver ved med at hævde  
 0,3 fordel til Sort. Mine notater stopper  
 her, hvor jeg vist nok tilbød remis. Men  
 inspireret af Magnus Carlsen kæmpede  
 Mads heroisk videre. Jeg fik som tidligere  
 illustreret lagt kongen i en sikker rede på  
 a2 med bønder omkring den. Sort fik sin  
 a-bonde ned til a4, men kan ikke komme  
 til med konge og tårn. Hvis han slår  
 løberen med tårnet og vinder b-bonden  
 og måske a-bonden, er det stadig remis.  
 Et meget spændende og underholdende  
 parti. Jeg synes, det angiver, hvor meget  
 nemmere det er at spille g4-varianterne  
 for Hvid, end for Sort. Selvom Mads havde  
 regnet meget dybere, end jeg havde, var  
 min stilling meget nemmere at spille og  
 flere af mine planer var solide. Hans d4-  
 stød var for kritisk, men det er svært at se,  
 hvordan han ellers skal få fordel, hvis han  
 ikke forsøger at sprænge stillingen. En  
 remis blev aftalt med forholdsvis god tid til  
 begge spillere (ca. 5 minutter). [½:½]

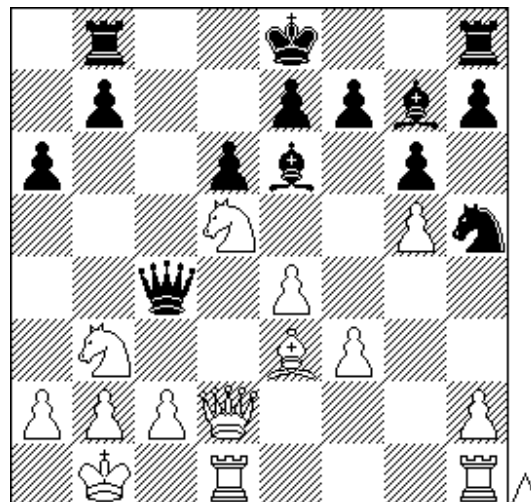
9

B54

**Wiecker, Stefan -  
 Dennis Jespersen**

1:0 (Fynsmesterskabet 2010) 14- 1-2010

1. e4 c5 2. ♖f3 ♘c6 3. ♘c3 d6 4. d4 cxd4  
 5. ♘xd4 a6 6. ♙e2 g6 7. ♙e3 ♙g7 8. ♞d2  
 ♘f6 9. O-O-O ♞c7 10. ♚b1 ♙d7N 11. f3  
 ♘e5 12. g4 ♘c4 13. ♙xc4 ♞xc4 14. g5  
 ♘h5 15. ♘d5 ♞b8 16. ♘b3 ♙e6



17. ♘xe7! ♞d8

[17... ♚xe7 18. ♞xd6 ♚e8 19. ♙c5 ♙f8 20. ♞xb8]

18. ♘d5 O-O 19. ♙d4 ♙xd5 20. ♙xg7  
 ♞fe8 21. ♙f6 ♞c8 22. exd5 ♘xf6 23. gxf6  
 ♞h4 24. ♞d4 ♞h5 25. ♞g4 ♞h6 26. ♘d4  
 ♚h8 27. ♞he1 ♞f8 28. ♞e4 ♞c5 29.  
 ♞de1 ♞ec8 30. ♞e7 h5 31. ♞g5 b5 32.  
 ♞e8 [1:0]

10

D00

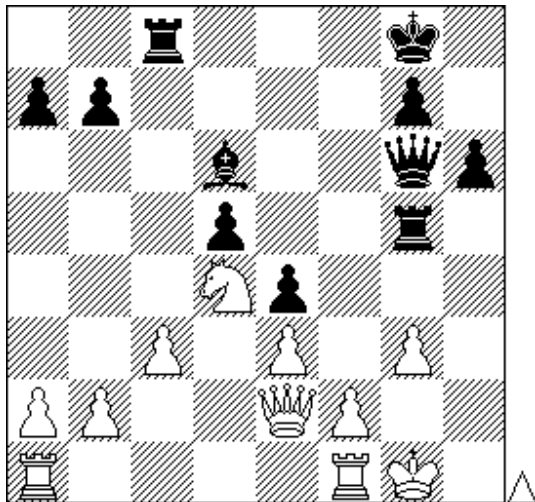
**Veise, Svend - Moestrup,  
 Jørn**

0:1 (Fynsmesterskabet 2010) 14- 1-2010

1. d4 d5 2. ♙f4 c5 3. dxc5?! e6 4. c3 ♙xc5  
 5. e3 ♘c6 6. ♘f3 ♘f6

[6... f6]

7. h3 O-O 8. ♙e2 ♞e7 9. O-O e5 10. ♙g5  
 ♙e6 11. ♞c2 ♞ac8 12. ♘bd2 e4 13. ♘h2  
 h6 14. ♙xf6? ♞xf6 15. ♙g4 ♘e5 16.  
 ♘b3 ♘xg4 17. ♘xg4 ♙xg4 18. hxg4 ♙d6  
 19. g3 ♞g6 20. ♞e2 f5 21. gxf5 ♞xf5 22.  
 ♘d4 ♞g5



[...]

[23. ♖h2 ♜f8 24. ♞ad1 ♕e5 25. ♞d2 ♜xg3 26. fxg3 ♞xg3 27. ♖h1 ♞h3 28. ♖g1 ♕h2 29. ♖h1 ♕f4 30. ♖g1 ♕xe3]

[0:1]

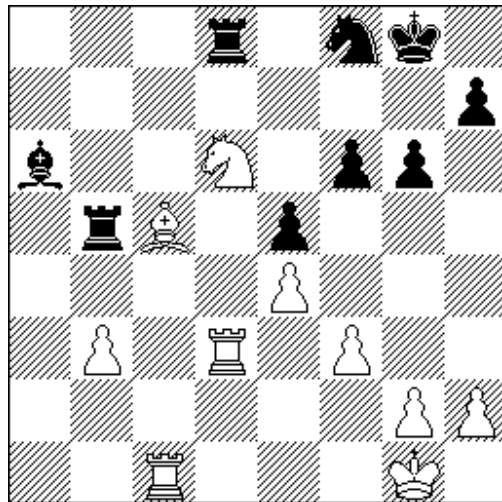
11

**Frantsen, Tom - Kiel, Jørgen**

1:0 (Fynsmesterskabet 2010) 14- 1- 2010

1. e4 c5 2. ♖f3 ♖c6 3. ♕b5 g6 4. O-O ♕g7 5. c3 a6 6. ♕xc6 bxc6 7. d3 d6 8. ♖a3 ♖f6 9. ♞e1 e5 10. d4 cxd4 11. cxd4 ♖d7 12. ♖c4 ♞c7 13. dxe5 dxe5 14. b3 O-O 15. ♕a3 c5 16. ♞d6 ♞a7 17. ♞ed1 ♞e8 18. ♞ac1 ♕f8 19. ♞d3 a5 20. ♖d6 ♕xd6 21. ♞xd6 ♞xd6 22. ♞xd6 a4 23. ♕b2 axb3 24. axb3 ♞b7 25. ♖d2 f6 26. f3 ♖f7 27. ♕a3 ♞b5 28. ♞d3 ♖f8 29. ♖c4 ♖g8 30. ♖d6 ♞d8 31. ♕xc5 ♕a6 diagram

B31



32. ♖xb5! ♞xd3 33. ♖c7 ♕b7 34. ♕xf8 ♖xf8 35. ♖e6 [1:0]

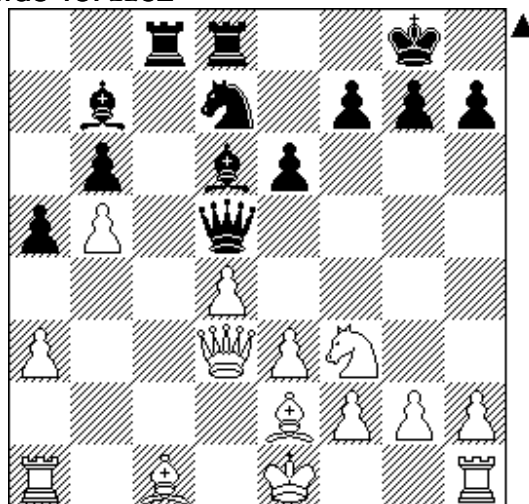
12

**Velarde, Andrew - Sørensen, Per Smidt**

0:1 (Fynsmesterskabet 2010) 14- 1- 2010

1. d4 d5 2. c4 e6 3. a3 ♖f6 4. ♖c3 ♕e7 5. ♖f3 O-O 6. ♞c2N b6 7. b4 a5 8. b5 ♕b7 9. cxd5 ♖xd5 10. ♖xd5 ♞xd5 11. ♞xc7 ♕d6 12. ♞c2 ♖d7 13. e3 ♞ac8 14. ♞d3 ♞fd8 15. ♕e2

D30



15... e5 16. dxe5 ♖xe5 17. ♞xd5 ♕xd5 18. O-O ♖xf3 19. gxf3 ♕e5 20. ♞b1 ♕a2 21. ♕b2 ♕xb1 22. ♕xe5 ♕d3 23. ♕xd3



♖xd3 24. ♖a1 ♖d5 25. ♗d4 ♖xb5 26.  
 ♗g2 f6 27. f4 ♗f7 28. ♗f3 ♖c2 29. h4  
 ♗e6 30. h5 ♖b3 31. ♖g1 ♖c4 32. ♗e2  
 ♗f7 33. f5 ♖b5 34. h6 gxh6 35. ♖h1 ♖xf5  
 36. ♖xh6 ♗g7 37. ♖h4 b5 38. ♖g4 ♗f7  
 39. ♖h4 ♗g6 40. ♖g4 ♖g5 41. ♖f4 f5 42.  
 ♖f3 ♖a4 43. ♗c5 ♖gg4 [0:1]

13

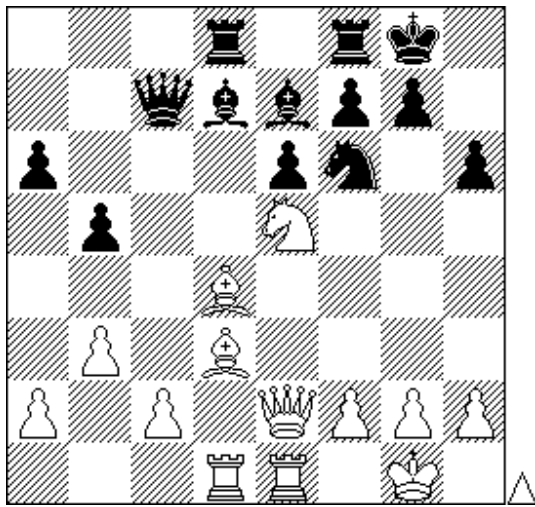
C07

**Grau, Peter - Andresen,**

**Erik G.**

1:0 (Fynsmesterskabet 2010) 14-  
1-2010

1. e4 e6 2. d4 d5 3. ♗d2 c5 4. exd5 cxd4  
 5. ♗gf3 ♖xd5 6. ♗c4 ♖d6 7. O-O ♖c7 8.  
 ♗xd4 ♗d7 9. b3 ♗e7 10. ♗b2 ♗f6 11.  
 ♖e1 ♗c6 12. ♖e2 ♗xd4 13. ♗xd4 a6 14.  
 ♗f3 b5 15. ♗d3 h6 16. ♖ad1 O-O 17.  
 ♗e5 ♖ad8±



18. ♗g4 ♖f4 19. ♗xf6 ♗xf6 20. g3 ♖d6  
 21. ♖e4 [1:0]

14

A24

**Andersen, Niels -**

**Aagaard, Gert**

0:1 (Fynsmesterskabet 2010) 14- 1-  
2010

1. c4 ♗f6 2. ♗c3 g6 3. g3 ♗g7 4. ♗g2 O-  
 O 5. ♗f3 d6 6. d3 e5 7. ♖b1 a5 8. O-O

♗d7 9. ♖c2 ♗c6 10. b4

[♞ 10. b3;

10. a3]

10... axb4 11. ♖xb4 ♗a6 12. ♖b1 ♗c5

13. ♗e3 e4 14. ♗d2 exd3 15. exd3 ♗e6

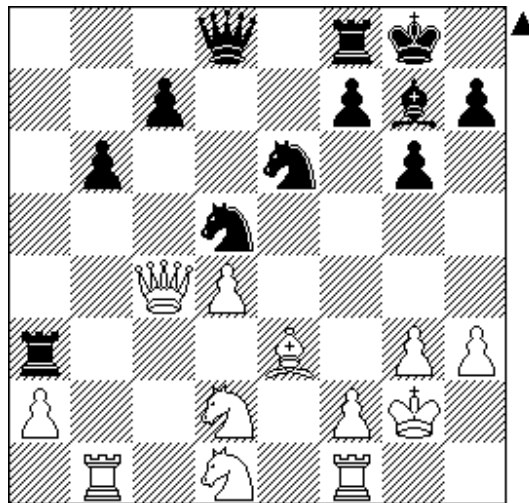
[15... ♗xg2]

16. h3

[♞ 16. ♗xc6]

16... ♗xg2 17. ♗xg2 d5 18. cxd5 ♗xd5

19. ♗d1 b6 20. ♖c4 ♖a3 21. d4



21... ♖a8-+ [0:1]

15

D02

**Kaas, Jan - Jannik, Morten**

1:0 (Fynsmesterskabet 2010) 14- 1-2010

1. d4 c6 2. ♗f3 d5 3. ♗g5 h6 4. ♗h4 g6N

5. c3 ♗g7 6. e3 ♗g4 7. ♗d3 ♗f6 8. ♗bd2

♗bd7 9. ♖c2 ♗xf3 10. ♗xf3 ♖b6 11.

♗g3 O-O-O 12. a4 a6 13. b4 ♗h5 14. b5

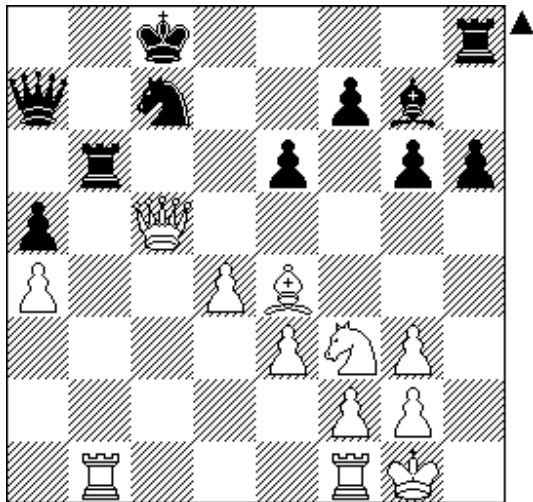
♗xg3 15. hxg3 a5 16. bxc6 bxc6

[♞ 16... ♖xc6]

17. ♖b1 ♖a7 18. c4 ♗b6 19. cxd5 ♗xd5

20. ♖xc6 ♗c7 21. O-O ♖d6 22. ♖c4 e6

23. ♗e4 ♖b6 24. ♖c5



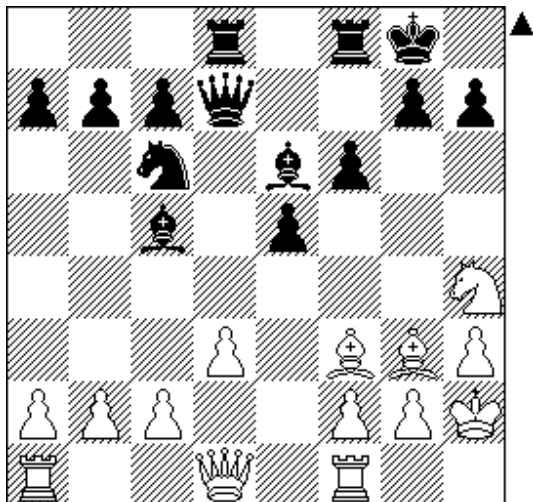
[1:0]

16

**Rod, Benny - Hansen,  
René Rauer**

0:1 (Fynsmesterskabet 2010) 14- 1-  
2010

1. e4 e5 2.  $\text{c3}$   $\text{f6}$  3. h3 d5 4.  $\text{exd5}$   
 $\text{cxd5}$  5.  $\text{cxd5}$   $\text{cxd5}$  6. d3  $\text{c6}$  7.  $\text{f3}$   
 $\text{e7}$  8.  $\text{e2}$  O-O 9. O-O  $\text{f5}$  10.  $\text{g5}$  f6  
11.  $\text{h4}$   $\text{ad8}$  12.  $\text{g3}$   $\text{c5}$  13.  $\text{h4}$   
 $\text{e6}$  14.  $\text{f3}$   $\text{d7}$  15.  $\text{h2}$



15... g5 16.  $\text{g4}$   $\text{xg4}$  17.  $\text{xg4}$   $\text{xg4}$   
18.  $\text{hxg4}$   $\text{gxh4}$  19.  $\text{xh4}$   $\text{d4}$  20. f3  $\text{d6}$   
21.  $\text{g1}$   $\text{b4}$  22. b3  $\text{c5}$  23.  $\text{f2}$   $\text{xf2}$   
24.  $\text{xf2}$   $\text{d4}$  25. a3  $\text{e7}$  26.  $\text{e1}$   $\text{g6}$

C26

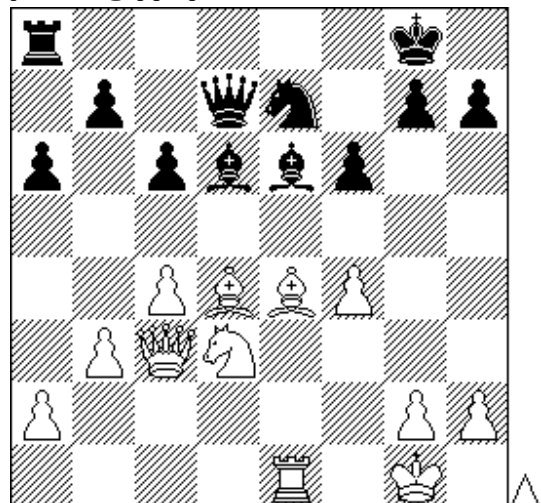
27.  $\text{e4}$   $\text{xe4}$  28.  $\text{dx4}$   $\text{d8}$  29. g3  $\text{d4}$   
30.  $\text{g2}$   $\text{f7}$  31.  $\text{e2}$   $\text{e6}$  32.  $\text{f2}$   $\text{d1}$   
33. a4 b6 34.  $\text{e1}$   $\text{xe1}$  35.  $\text{xe1}$   $\text{d6}$   
36.  $\text{d2}$   $\text{c5}$  37. c3 a5 38.  $\text{d3}$  c6 39.  
 $\text{e3}$  b5 40. f4  $\text{bxa4}$  [0:1]

17

**Schmidt, Jørn - Andersen,  
Gunner**

1:0 (Fynsmesterskabet 2010) 14- 1-2010

1. e4 e5 2. f4 d5 3.  $\text{f3}$   $\text{dx4}$  4.  $\text{xe5}$   $\text{d7}$   
5. d4  $\text{exd3}$  6.  $\text{cxd3}$   $\text{gf6}$  7.  $\text{e2}$   $\text{d6}$ = 8.  
O-O O-O 9.  $\text{c3}$  a6 10.  $\text{e3}$   $\text{e8}$  11.  $\text{d2}$   
 $\text{b6}$  12. b3  $\text{e7}$  13.  $\text{d4}$   $\text{bd5}$  14.  $\text{ae1}$   
 $\text{d8}$  15.  $\text{f3}$  c6 16.  $\text{xe8}$   $\text{xe8}$  17.  $\text{cxd5}$   
 $\text{cxd5}$  18. c4  $\text{e7}$  19.  $\text{e1}$   $\text{e6}$  20.  $\text{e4}$   
 $\text{d7}$  21.  $\text{c3}$  f6



22.  $\text{xf6}$ ? -0.44

[ $\Delta$ 22.  $\text{c5}$  +0.72]

22...  $\text{g6}$ ? +2.63

[ $\Delta$ 22...  $\text{gx6}$  23.  $\text{xf6}$   $\text{f5}$  24.  $\text{g5}$   
-0.44]

23.  $\text{xg6}$   $\text{hxg6}$  24.  $\text{xg7}$   $\text{f5}$  25.  $\text{d4}$   
 $\text{h7}$  26.  $\text{e5}$   $\text{c7}$  27.  $\text{g3}$   $\text{g7}$  28.  $\text{h4}$   
 $\text{g8}$  29.  $\text{xc6}$   $\text{c5}$  30.  $\text{xc5}$   $\text{bxc6}$  31.  
 $\text{e7}$  [1:0]

C31

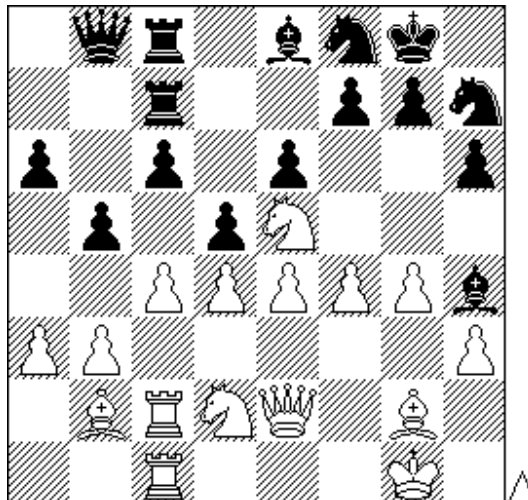
18

B06

**Nielsen, Villy - Munk, Kris**

0:1 (Fynsmesterskabet 2010) 14- 1-2010

1. e4 g6 2. ♘f3 ♙g7 3. ♗c4 d6 4. ♘c3 ♘f6 5. d3 c6 6. e5 dxe5 7. ♘xe5 O-O 8. h3 ♘d5 9. d4 ♘xc3 10. bxc3 ♘d7 11. ♘g4 ♘b6 12. ♗b3 c5 13. O-O c4 14. a3 cxb3 15. cxb3 ♗e6 16. ♖e2 ♗xb3 17. ♜e1 ♗e6 18. ♗g5 ♜c8 19. ♜ac1 ♖d6 20. f3 ♖xa3 21. ♘h1 ♜fe8 22. ♗d2 ♗xg4 23. fxc4 ♘c4 24. ♜a1 ♖b2 25. ♜ad1 ♘xd2 26. ♜xd2 ♖xc3 27. ♖f2 b5 28. ♜e4 b4 [0:1]



23. ♘h2 ♘g6?

[23... dxc4 24. bxc4 ♗e7 +0.81|d13]

24. ♘xg6+- fxc6 25. ♘f3 ♗d8 26. exd5 ♜f7 27. ♘e5 ♜xf4 28. dxe6 ♗c7 29. ♜f1 g5 30. ♜xf4 gxf4 31. h4 g5 32. h5 ♘f6 33. ♘h3 ♜d8 34. ♘xc6 ♗xc6 35. ♗xc6 [1:0]

19

E08

**Furrer, Christian - Frimodt, Michael**

1:0 (Fynsmesterskabet 2010) 14- 1-2010

1. d4 d5 2. c4 e6 3. ♘f3 ♘f6 4. g3 c6 5. ♗g2 ♗e7 6. O-O O-O 7. ♖c2 ♘bd7 8. ♜d1 ♜e8 9. b3 a6 [9... b5!?] 10. ♘bd2 ♖a5 11. ♗b2 ♘f8 12. a3 ♗d7 13. e4 ♜ac8 14. ♜ac1 b5 15. ♘e5 ♖d8 16. ♖d3 ♜c7 17. ♜c2 ♖b8 18. ♜dc1 ♜ec8 19. h3 ♗e8 20. g4=♠ [♠20. exd5 cxd5 21. c5 ♘6d7 22. ♘xd7 ♗xd7 23. ♜e1 ♘g6 24. ♜cc1 ♗f6 25. b4 +0.76] 20... h6 21. ♖e2 ♘6h7 [21... bxc4 22. bxc4 ♜b7 +0.21|d13] 22. f4 ♗h4



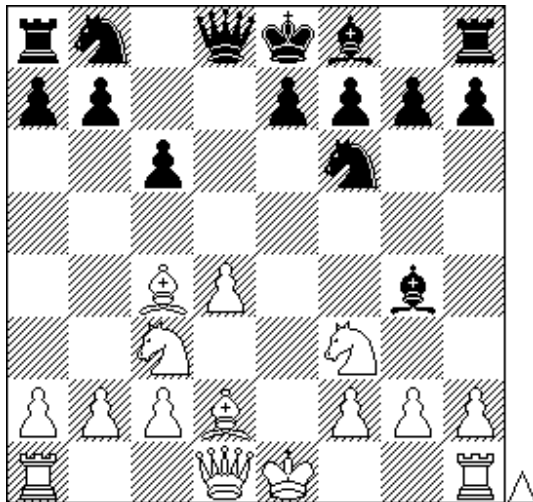
20

B01

**Johansen, Johnny Holler - Lund, Niels**

1:0 (Fynsmesterskabet 2010) 14- 1-2010

1. e4 d5 2. exd5 ♖xd5 3. ♘c3 ♖a5 4. d4 c6 5. ♗d2 ♖d8 6. ♘f3 ♘f6 7. ♗c4 ♗g4 [7... ♗f5]



8. ♖xf7 ♜xf7 9. ♘e5 ♜g8 10. ♘xg4 ♜xd4  
 11. ♘xf6 exf6 12. O-O ♘d7 13. ♜e2 ♜f7  
 14. ♜ad1 ♜e5 15. ♙e3 ♙d6 16. f4 ♜e7  
 17. ♜fe1 ♜he8 18. ♜c4 ♜f8 19. ♙f2 ♘b6  
 20. ♜d3 ♜d7 21. ♜xd6 ♜xd6 22. ♜xd6  
 ♜xe1 23. ♙xe1 ♜e8 24. ♙f2etc [1:0]

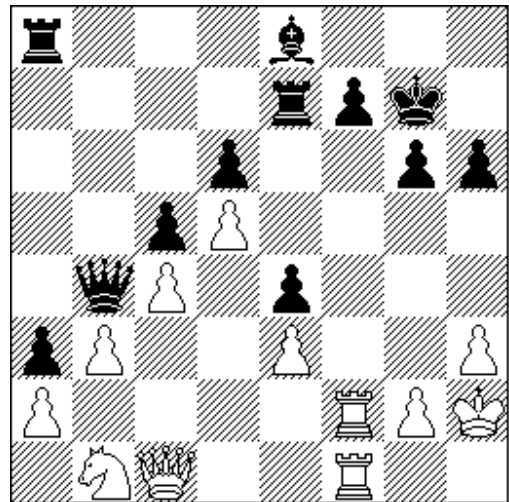
21

C50

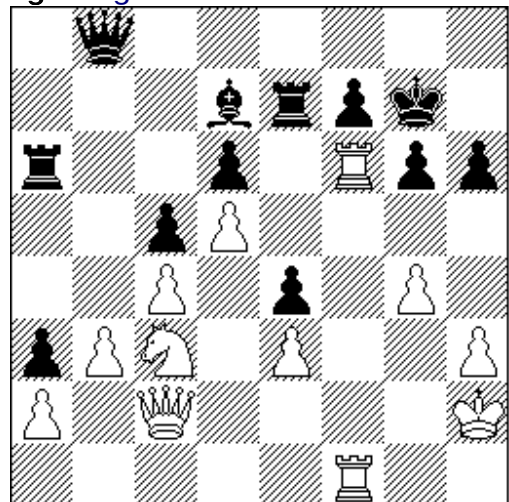
**Jensen, Eigil - Ploug,  
 Kurt**

1:0 (Fynsmesterskabet 2010) 14- 1-  
 2010

1. e4 e5 2. ♙c4 ♘f6 3. d3 ♙c5 4. ♘f3  
 ♘c6 5. O-O h6 6. ♙e3 ♙xe3 7. fx3 O-O  
 8. ♙d5 d6 9. ♙xc6 bxc6 10. h3 c5 11. c4  
 ♘h7 12. ♘c3 ♘g5 13. ♘xg5 ♜xg5 14.  
 ♜f3 c6 15. ♘e2 a5 16. ♜g3 ♜h5 17.  
 ♜ae1 a4 18. ♜f3 ♜b8 19. ♜b1 ♜h7 20.  
 ♜f2 ♜g5 21. ♜h2 ♙e6 22. ♘c3 ♜a8 23.  
 ♜f1 ♜a7 24. ♜c2 ♜fa8 25. ♜g3 ♜d8 26.  
 ♘e2 ♜b6 27. d4 ♜b7 28. ♜b1 g6 29. d5  
 ♙d7 30. ♜f3 ♙e8 31. b3 ♜b4?! 32. ♜f6!  
 ♜d8 33. ♘c3 a3 34. ♜bf1 ♜g7 35. ♜6f2  
 ♜e7 36. ♘b1 cxd5 37. exd5 e4 38. ♜c1  
 ♜a8 diagram



39. ♜f6! ♜a6 40. ♘c3 ♜b8 41. ♜c2 ♙d7  
 42. g4 diagram



42... ♙f5? 43. gxf5 ♜xf6 44. ♘xe4 ♜xe4  
 [44... ♜e5?? 45. ♜c3 ♜xe4 46.  
 ♜f4#]  
 45. ♜xe4 ♜g7 46. f6g6 f6g6 47. ♜e7 ♜g8  
 48. ♜f7 [1:0]

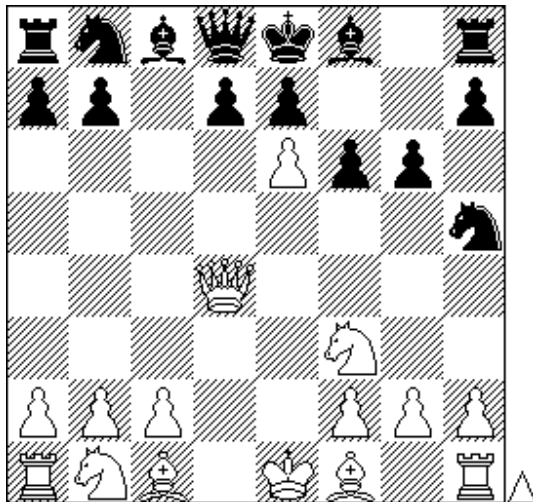
22

B27

**Rasmussen, Erling -  
 Frederiksen, Jens**

1:0 (Fynsmesterskabet 2010) 14- 1-  
 2010

1. e4 c5 2. ♘f3 g6 3. d4 cxd4 4. ♜xd4 ♘f6  
 5. e5 ♘h5 6. e6 f6



7. ♖g5? -0.22

[♟7. ♘b5 ♘c6 8. ♚a4 f5 9. O-O ♙g7 10. ♘c3 O-O 11. ♙g5 dxe6 12. ♙xc6 bxc6 13. ♚xc6 +1.27]

7... ♚a5? +1.17

[♟7... ♘c6 8. ♚c3 dxe6 9. ♙c4 ♙g7 10. ♘xe6 ♙xe6 11. ♙xe6 f5 12. ♚e3 ♘d4 13. ♘a3 ♚a5 14. ♙f1 ♘xe6 -0.22]

8. ♙d2 ♚e5 9. ♚xe5 fxe5 10. ♘f7 ♙g8 11. ♘xe5 ♙g7 12. ♙c3? ♘f4? 13. exd7 ♘xd7 14. ♘d3 ♘xd3 15. ♙xd3 ♙f6 16. O-O a6 17. ♙e1 ♙f8 18. ♙xf6 ♘xf6 19. ♘c3 ♙d7 20. ♘e4 ♙c6 21. ♘c5 ♙b8 22. ♙c4 ♙h8 23. ♙ad1 h5 24. ♘e6 ♙e8 25. ♘f4 ♙e4 26. ♙d3 ♙xd3 27. ♙xd3 ♙f7 28. ♙de3 ♙he8 29. ♘e6 ♙bc8 30. c3 ♙c6 31. ♘g5 ♙f8 32. ♘e4 ♘xe4 33. ♙xe4 ♙d6 34. f3 ♙d2 35. ♙4e2 ♙d6 36. ♙e6 ♙xe6 37. ♙xe6 ♙f7 38. ♙b6 ♙b8 39. ♙f2 e6 40. ♙e3 ♙f6 41. ♙e4 g5 42. c4 ♙c8 43. b3 ♙c7 44. ♙d6 ♙e7 45. ♙d4 ♙f6 46. b4 ♙c6 47. c5 a5 48. a3 axb4 49. axb4 ♙c7 50. ♙d6 h4 51. h3 ♙e7 52. ♙e5 ♙c6 53. ♙xc6 bxc6 54. f4 gxf4 55. ♙xf4 ♙f6 56. g3 hxg3 57. ♙xg3 ♙e5 58. h4 ♙f5 59. ♙f3 [1:0]

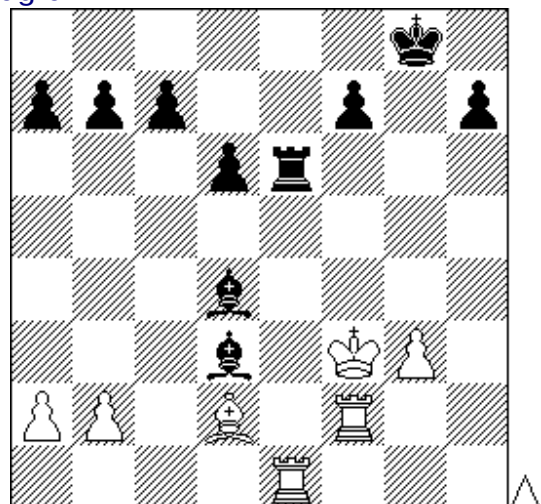
23

C42

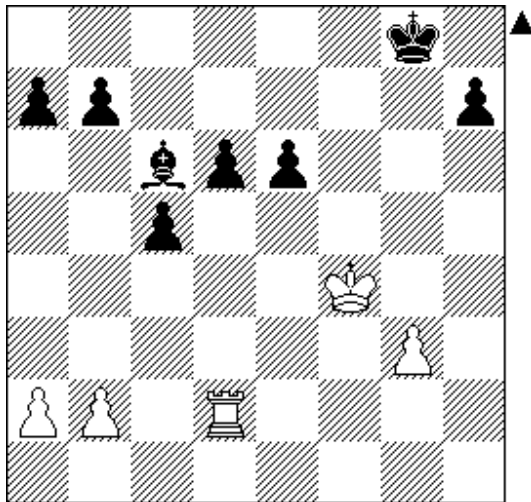
**Bertram, Bent - Lund, Jens**

1:0 (Fynsmesterskabet 2010) 14- 1- 2010

1. e4 e5 2. ♘f3 ♘f6 3. ♘xe5 d6 4. ♘f3 ♘xe4 5. ♚e2 ♚e7 6. ♘c3 ♘xc3 7. ♚xe7 ♙xe7 8. dxc3 O-O 9. ♙d3 ♙e8 10. O-O ♙g4 11. ♘d4 ♘c6 12. ♙b5 ♘xd4 13. ♙xe8?? ♘e2 14. ♙h1 ♙xe8 15. ♙d2 g5 16. f3 ♙f5 17. g3 ♙xc2 18. ♙ae1 ♙f6 19. ♙f2 ♙d3 20. ♙g2 ♙e6 21. f4 gxf4 22. ♙f3 fxg3 23. hxg3 ♘d4!? 24. cxd4 ♙xd4 diagram



25. ♙xe6 fxe6 26. ♙e3 ♙xe3 27. ♙xe3 ♙b5 28. ♙e4 c5 29. ♙d2 ♙c6 30. ♙f4 diagram



30... ♔d5!

[30... d5? 31. ♕e5! er ikke klart]

31. a3 ♔g7 32. ♕e3 ♔g6 33. ♖f2 ♔g7  
34. ♖d2 b5 35. b4 c4 36. ♔d4 h5 37. ♖h2  
♔f3 38. ♖a2 e5 39. ♕e3 ♔g4 40. a4 a6  
41. axb5 axb5 42. ♖d2 ♔d7? 43. ♖xd6  
♔e8 44. ♖e6 [1:0]

24

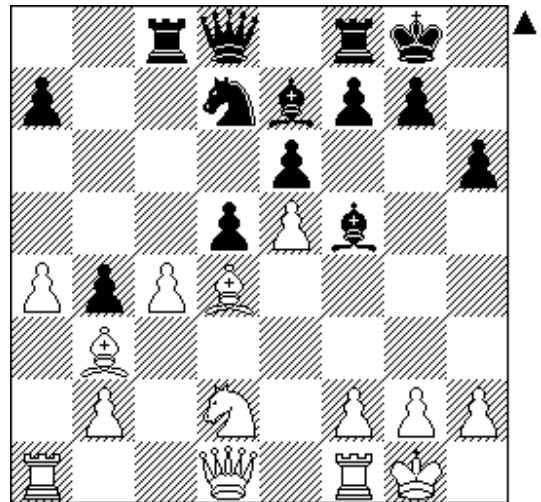
B01

**Christensen, Kristen**

**Bjørn - Nielsen, Theis**

0:1 (Fynsmesterskabet 2010) 14-1-2010

1. e4 d5 2. e5 ♔f5 3. ♖f3 e6 4. d4 ♖d7 5.  
♔b5 c6 6. ♔a4 b5 7. ♔b3 c5 8. c3 ♖e7 9.  
♔g5 h6 10. ♔e3 ♖c6 11. O-O ♔e7 12. a3  
O-O 13. ♖bd2 ♖c8 14. a4 b4 15. c4 cxd4  
16. ♖xd4 ♖xd4 17. ♔xd4



17... ♔d3 18. ♖e1 dxc4 19. ♖e3 cxb3 20.  
♖xd3 ♖xe5 21. ♖xb3 ♖xd4 22. ♖e2 ♖c2  
23. ♖d1 ♖d8 24. g3 ♔f6 25. ♔g2 ♖xd2  
26. ♖xd2 ♖xd2 27. ♖xd2 ♖xd2 28. ♖xb4  
♖xf2 [0:1]

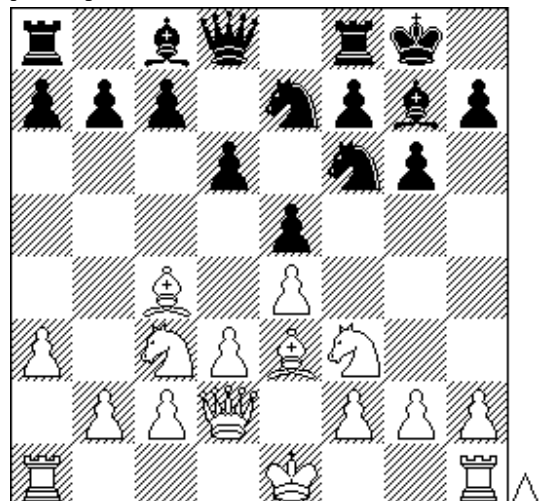
25

A24

**Nielsen, Chresten - Le  
Besq, Emma**

1:0 (Fynsmesterskabet 2010) 14-1-2010

1. ♖f3 d6 2. e4 ♖f6 3. ♖c3 g6 4. ♔c4  
♔g7 5. d3 O-O 6. ♔e3 ♖c6 7. a3 e5 8.  
♖d2 ♖e7



9. h4 d5! 10. exd5 ♖fxd5 11. ♖xd5 ♖xd5  
12. ♔h6 ♖e8 13. ♔xg7 ♔xg7 14. O-O-O

c6 15. h5 ♖f6 16. hxg6 ♖f4 17. ♗xd5  
♖xd2 18. ♗xd2 cxd5 19. gxf7 ♗xf7 20.  
♜xh7 ♗f6 21. ♜dh1 ♗g4 22. ♜1h6 ♗f5  
23. ♜f7# [1:0]